

Ürün Kodu

UTAS-0056	Otomatik Marshall Stabilite DeneY Cihazı, Dijital, 220-240V, 50-60 Hz
UTAS-0057	Kırma Başlığı, 4" Marshall numuneleri için
UTAS-0058	Kırma Başlığı, 6" Marshall numuneleri için
UTAS-0060	Lineer Potansiyometrik Boy Değışimi Ölçüm Sensörü ve Bağlantı Aparatı, 25 x 0.001mm (UTAS-0057 ve UTAS-0058 için)
UTAS-0063	Yarmada Çekme Aparatı, 100 mm (4")

Standartlar

TS EN 12697-34, 12697-23, 12967-12 (Metot A ve Metot B, 51 mm/min' e kadar) ; ASTM D1559, D5581, D 6927; AASHTO T245

50 kN kapasiteli UTAS-0055 Marshall Stabilite DeneY Cihazı bitümlü karışımlarda, maksimum yük ve akma (flow) deęerlerinin belirlenmesinde kullanılır.

Cihaz, sağlam ve dayanıklı iki kolonlu gövdeye ve mekanik olarak yükseklięi ayarlanabilir üst kirişeye sahiptir. Motor, sonsuz dişli hareket mekanizması ve elektronik donanım alt gövde içerisine yerleştirilmiştir. Yükleme başlığı hızı, BC 100 TFT Otomatik Kontrol ve Veri Toplama Ünitesi üzerinden 6 mm/dak. ile 60 mm/dak. aralığında ayarlanabilir. Yükleme plakasının düşey hareket mesafesi, güvenlik amacıyla devre kesme anahtarı ile sınırlandırılmıştır. Kontrol panelindeki yukarı ve aşağı hareket butonları kullanılarak, düşey yükseklik ayarı kolayca yapılabilir.

Ölçüm sistemi, 50 kN kapasiteli yük hücresi, bağlantı aparatı ile kırma başlığına monte edilen lineer potansiyometrik deplasman sensörü (25 mm x 0.001 mm) ve BC 100 otomatik kontrol ve veri toplama ünitesinden oluşur.

Cihaz, ASTM D 5581 standartına göre 6" (152.4 mm) çaplı numunelerin deneYi için de uygundur.

Yük plakası, kalibrasyon amacı ile, cihaz ile birlikte verilen el çarkı kullanılarak aşağı ve yukarı hareket ettirilebilir.

Otomatik Marshall Stabilite DeneY Cihazı aşağıdakiler ile birlikte verilmektedir

- Yük Hücresi, 50 kN
- Lineer Potansiyometrik Deplasman Sensörü ve Bağlantı Aparatı, 25 mm x 0.001 mm
- Bilgisayar Yazılımı
- Bağlantı Kablosu
- El Çarkı, Manuel Kontrol için
- Kırma Başlığı, 4"



UTAS-0056

BC 100 Otomatik Kontrol ve Veri Toplama Ünitesi

BC 100 TFT Grafik Ekranlı Otomatik Kontrol ve Veri Toplama Ünitesi, cihaz ile uyumlu yük hücresi, basınç ölçüm sensörü ve deplasman sensörlerinden gelen verilerin işlenmesi yolu ile cihazın kontrolü amacı ile tasarlanmıştır.

BC 100 TFT Otomatik Kontrol Ünitesi'nin bütün işlemleri, 800x480 çözünürlükte, renkli dokunmatik ekran ve fonksiyon tuşlarından oluşan ön panelden kontrol edilir. Yük hücresi için bir analog kanal ve deplasman sensörü için bir analog kanal bulunur.

BC 100 Otomatik Kontrol Ünitesi kolay kullanımlı menü seçeneklerine sahiptir. Tüm menü seçeneklerini birlikte göstererek kullanıcının gerekli seçeneęi aktif hale getirmesini veya sayısal verileri girerek, deneY parametrelerini ayarlamasını sağlar. BC 100 Dijital ekranında, yük-zaman, yük-deplasman veya gerilme-zaman grafikleri gerçek zamanlı olarak görüntülenebilir.

Standart özelliklerinin yansira günümüz teknolojisini kullanıcılarının hizmetine sunan BC 100 Otomatik Kontrol ve Veri Toplama Ünitesi' nin benzersiz özelliklerinden bazıları şunlardır. 10.000 adete kadar deney sonucunu hafızasında kayıtlı olarak tutabilir. Piyasada bulunan pek çok inkjet ve lazer yazıcıya direk olarak USB bağlantısı ile bağlanıp çıktı alınabilir (Uygun model için Utest ile irtibata geçiniz). Okuma ünitesine bağlanacak bir kamera yardımı ile deneylerinizin görüntülerini kaydedebilirsiniz. İnternet bağlantısı sayesinde dünyanın herhangi bir yerinden cihaza bağlanıp, deney cihazı kontrol edilebilir.

Ana Özellikler

- Akma (flow) ve stabilite değerlerini otomatik olarak hesaplama,
- Deplasman ve yük kontrollü deney yapabilmeye özelliği
- Gerçek zamanlı deney grafiği görüntüleme
- CPU kart, 32 bit ARM mikro-işlemci
- 10.000 deney sonucuna kadar kalıcı depolama kapasitesi
- Dört analog kanal (Marshall için iki kanal aktiftir.)
- Her bir kanal için 1/256.000 nokta çözünürlük
- Her bir kanalda, saniyede 10 veri toplama (Numune hızında)
- Bilgisayar bağlantısı için Ethernet portu
- 800x480 pixel (65535renkli), TFT-LCD dokunmatik ekran
- 4 ana fonksiyon tuşu
- Çoklu dil desteği
- Üç birim sistem seçeneği: kN, ton veya lb
- Gerçek zamanlı tarih/saat
- Deney sonuçlarını görüntüleme ve hafıza yönetimi arayüzü
- Ethernet üzerinden bağlantı ve kontrol özelliği
- Harici USB flash bellek bağlantısı, deney sonuçlarının yazılıma aktarılabilmesi için
- USB yazıcı desteği, inkjet ve lazer yazıcılar için (Uygun model için Utest ile irtibata geçiniz)
- Kamera bağlanma özelliği, deney süreci görüntülerinin kaydı için (Uygun model için Utest ile irtibata geçiniz)
- Ücretsiz bilgisayar yazılımı, deney kontrolü ve geliştirilmiş rapor çıktısı için

Veri Toplama ve PC Yazılımı

Marshall Deney Yazılımı, EN 12697-34 ve ASTM D5581 e uygun Marshall deneyleri için geliştirilmiştir. Cihazın kontrolü, yük ve deplasman verilerinin toplanması, kaydedilmesi ve deney raporlarının hazırlanması yazılım tarafından sağlanır.

Yazılıma, numune çapı ve yüksekliği deney parametresi olarak girilir. Standartlar uygun olarak, numune boyutuna ait düzeltme faktörünü otomatik olarak hesaplar. Stabilite değeri hesabında bu değer dikkate alınır.

Yazılım, yük, deplasman değerlerini, deney sonuna kadar sürekli olarak kaydeder. Deney tamamlandığında, yük-deplasman eğrisinin en dik eğimi hesaplanır. Eğrinin deplasman eksenini kestiği nokta öteleme değeri olarak alınır. Bu öteleme değeri ile, eğrinin tepe noktası karşı gelen deplasman değeri arasındaki uzaklık akma(flow) değeri olarak adlandırılır.

9 adet numuneye ait deney sonuçlarını içeren rapor alınabilir. Kullanıcı, aynı ekranda, 9 adet numuneye ait deney sonuçlarını kolayca karşılaştırabilir. Yazılımda; metrik, SI ve İngiliz ölçü birimi sistemleri seçenekleri bulunmaktadır.

- Yabancı dil desteği ve özelleştirilebilir kullanıcı arayüzü
- Deney grafik görüntülerinin, gerçek zamanlı olarak ekranda yenilenmesi
- Daha önce yapılmış deneylere ait verilere ulaşım ve kullanım olanağı
- Yazılım kullanarak deney parametrelerini değiştirebilme olanağı
- Rapor ve grafik çıktılarını MS Excel çalışma sayfası olarak oluşturma
- Rapor ve grafik taslaklarını değiştirmede sınırsız esneklik



Deney Hızı	6-60 mm/min
Kapasite	50 kN
Boyutlar	550x700x1200 mm
Ağırlık (yaklaşık)	103 kg
Güç	1100 W

Ürün Kodu

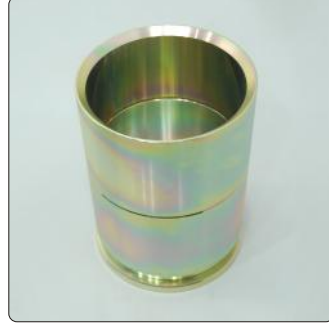
- UTAS-0061/E Marshall Sıkıştırma Kalıbı (EN) 101,6 mm
UTAS-0061/A Marshall Sıkıştırma Kalıbı (ASTM) 4"
UTAS-0062 Marshall Sıkıştırma Kalıbı (ASTM) 6"
UTAS-0064 Marshall Numune Muhafaza Plakası, EN,
ASTM 4" lik 6 adet numune için

Standartlar

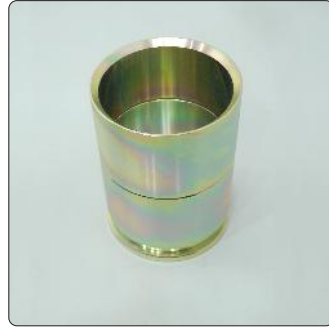
TS EN 12697-30; ASTM D1559, D6926, D5581; AASHTO T245

Marshall Sıkıştırma Kalıpları, otomatik veya elle çalışan marsahall tokmak ile, marshall deney numunelerinin hazırlanmasında kullanılır. Galvanizli çelikten üretilmiştir. Kalıp; taban plakası, silindirik gövde ve yakadan oluşur.

Marshall Numune Muhafaza Plakası, 4" çapında 6 adet Marshall numunesi için tasarlanmıştır.



UTAS-0061/E



UTAS-0061/A



	Boyutlar	Ağırlık (yaklaşık)
UTAS-0061/E-A	Ø120x170 mm	3,5 kg
UTAS-0062	Ø175x210 mm	6 kg
UTAS-0064	250x500x70 mm	6 kg



UTAS-0064

Ürün Kodu

UTD-1295	Laboratuvar Etüvü 50 L, 220-240 V 50-60 H
UTD-1300	Laboratuvar Etüvü 120 L, 220-240 V 50-60 Hz
UTD-1305	Laboratuvar Etüvü 250 L, 220-240 V 50-60 Hz
UTD-1310	Laboratuvar Etüvü 500 L, 380 V 50 Hz
UTD-1315	Laboratuvar Etüvü 700 L, 380 V 50 Hz

Standartlar

TS EN 932-5, 1097-5; ASTM C127, C136, D558, D559, D560, D698, D1557, D1559 BS 1377:1, 1924:11; UNE 103300

UTD serisi, UTEST Laboratuvar Etüvleri, asfalt, toprak, kaya, çimento, taş, v.b. malzemelerin kurutulması için tasarlanmıştır. 50, 120, 250, 500 ve 750 litre kapasiteli modelleri bulunur. Çalışma aralığı, ortam sıcaklığı ile +250 °C arasındadır. İç kısmı paslanmaz çelik ve dış kısmı elektro statik toz boyalı dayanıklı saçtan üretilmiştir. Kabin içerisindeki sıcaklık homojendir, herhangi iki nokta arasındaki sıcaklık aynıdır.

Fan sirkülasyonlu (Zorlamalı konveksiyon) bütün modeller, hava kanallı, doğrudan okunabilir dijital kontrol ünitesi ve analog yüksek sıcaklık koruma termostatu ile donatılmıştır. Laboratuvar Etüvleri kapasiteye bağlı olarak 2, 3, 4 veya 5 adet raf ile birlikte verilmektedir. Cihazlar çift cidarlı, cidarlar arası ısı yalıtımlıdır. Etüvde sıcaklık ayarı dijital kontrol ünitesi vasıtasıyla sağlanmaktadır.



UTD-1300



UTD-1315

	İç Boyutlar	Dış Boyutlar	Ağırlık (yaklaşık)
UTD-1295	410x350x360mm	580x600x570 mm	20 kg
UTD-1300	610x500x400 mm	770x750x650 mm	56 kg
UTD-1305	800x600x570 mm	970x840x790 mm	85 kg
UTD-1310	1100x790x580 mm	1410x920x770 mm	130 kg
UTD-1315	1400x890x570 mm	1600x1130x770 mm	170 kg

Ürün Kodu

UTG-0130	Laboratuvar Mikseri 10 L, 220-240 V 50-60 Hz
UTAS-0087	Elektrikli Asphalt Mikseri Alt Isıtıcısı, 220-240 V 50-60 Hz, UTG-0130 için
UTG-0131	Yedek Karıştırma Kabı, UTG-0130 için
UTG-0132	Yedek Çırpıcı, UTG-0130 için

Standartlar

TS EN 12697-35

10 litre kapasiteli mikser, marshall stabilite ve yarmada çekme gibi asfalt mekanik deneylerinde veya proktor ve CBR gibi toprak deneylerinde kullanılacak numunelerin hazırlanması amacı ile tasarlanmıştır. Çırpıcı, karıştırma kabı yörüngesinde 10 ile 240 dev/dak. aralığında, kendi eksenini etrafında ise 20 ile 480 dev/dak. aralığında hızda döner. Makine üstündeki ayar düğmesi ile devir hızı kullanıcı tarafından kolayca ayarlanabilir.

Bitümlü karışımın, EN standartında öngörülen sıcaklıkta hazırlanması gerekmektedir. Bu ihtiyacın karşılanabilmesi için UTG-0130 mikser, termostat kontrollü asphalt mikseri alt ısıtıcısı ile donatılabilir.

Isı yalıtım mantolu ve PT100 sıcaklık sensörlü dijital termostat kontrollü asphalt mikseri ısıtıcısı, UTG-0131 karıştırma kabı ile uyumludur.

UTAS-0087 Elektrikli Asphalt Mikseri Alt Isıtıcısı ayrıca sipariş edilmelidir.



UTG-0130



UTG-0130, UTAS-0087 ile birlikte

Laboratuvar Mikseri aşağıdakiler ile birlikte verilmektedir:

- Karıştırma Kabı, paslanmaz çelik, 10 L
- Çırpıcı

	UTG-0130	UTAS-0087
Boyutlar	700×750×800 mm	300×300×350 mm
Ağırlık (yaklaşık)	75 kg	7 kg
Güç	550 W	600 W



UTG-0131



UTG-0132



UTAS-0087

Ürün Kodu

- UTGE-4000 Su Banyosu 15 L kapasiteli, 220-240 V 50-60 Hz
UTGE-4005 Su Banyosu 24 L kapasiteli, 220-240 V 50-60 Hz
UTGE-4010 Su Banyosu 48 L kapasiteli, 220-240 V 50-60 Hz
UTGE-4050 Su Banyosu 15 L kapasiteli,
dahili soğutma ünitesi, 220-240 V 50-60 Hz
UTGE-4055 Su Banyosu 24 L kapasiteli,
dahili soğutma ünitesi, 220-240 V 50-60 Hz
UTGE-4060 Su Banyosu 48 L kapasiteli,
dahili soğutma ünitesi, 220-240 V 50-60 Hz

UTGE Serisi Su Banyoları çeşitli malzeme deneylerinde kullanılmaktadır. 15, 24 ve 48 L kapasiteli modeller, soğutma ünitesi olarak da sipariş edilebilir.

Bazı standartlar, 20°C ile 60°C arası sıcaklıkta şartlandırmayı gerektirir. Örneğin bitümlü karışım indirek çekme dayanımı deney standardı TS EN 12697-23 de, 5°C de veya 5 ile 25°C arası bir sıcaklıkta su banyosunda şartlandırma tanımlanır.

Termostatik ısı kontrollü, çift cidarlı, cidarlar arası izolelidir.

Parlatılmış paslanmaz çelikten üretilen su banyosu iç haznesi, dıştan yalıtılmıştır. Homojen sıcaklık dağılımı, sirkülasyon ünitesi ile sağlanır.



UTGE-4000



UTGE-4050



UTGE-4060

Ürün Kodu	İç Boyutlar	Dış Boyutlar	Ağırlık (yaklaşık)	
UTGE-4000	160x330x300 mm	300x520x370 mm	14 kg	Ortam sıcaklığı ile 90°C arası ±1°C
UTGE-4005	160x510x245 mm	300x690x370 mm	17 kg	
UTGE-4010	160x620x505 mm	300x820x580 mm	24 kg	+5°C ile 70°C sıcaklık aralığında ±0.5°C
UTGE-4050	160x330x300 mm	625x400x600 mm	25 kg	
UTGE-4055	160x510x300 mm	625x400x760 mm	35 kg	
UTGE-4060	160x620x510 mm	650x620x900 mm	45 kg	

Ürün Kodu

UTAS-0082/E	Otomatik Marshall Tokmak, Ahşap Kaideli, TS EN, 220-240V, 50-60 Hz.
UTAS-0082/E-S	Otomatik Marshall Tokmak, Ahşap Kaideli ve Ses Yalıtımlı Güvenlik Kabinli, TS EN, 220-240V, 50-60 Hz.
UTAS-0067	Marshall Çelik Blok, Ø102 x 50 mm yükseklik

Standartlar

TS EN 12697-30, 12697-10, 12687-12

Otomatik tokmak kullanılarak, marshall deney numunelerinin ilgili EN standartlarına uygun olarak homojen bir şekilde sıkıştırılması kolaylıkla sağlanır. Cihaz, 4535 g ± 15 g ağırlığındaki tokmağı, 457 mm ± 5 mm yüksekliğe kaldırıp otomatik olarak serbest bırakan ve kullanıcı tarafından ayarlanan vuruş sayısına ulaştığında otomatik olarak duran bir sıkıştırma mekanizmasına, üzerinde kalıp sabitleyici bulunan 25 mm kalınlıkta 300 mm kare şekilli çelik plakaya ve ahşap sıkıştırma kaidesine sahiptir. Sıkıştırma Kaidesi, 450x450x200 mm boyutlarında vibrasyonlu beton bloğa sabitlenmiştir ve 200x200x450mm boyutlarında lamine sert ahşaptandır.

Uygun konuma yerleştirilen ön kontrol paneli üzerinde start/stop ve acil durum stop düğmeleri ile vuruş sayısının ayarlandığı ve sıkıştırma işlemi sırasında vuruş sayısının izlendiği dijital bir sayaç bulunmaktadır.

UTAS-0082/E motorlu bir kalıp sabitleme mekanizmasına sahiptir, bu mekanizma sıkıştırma işlemi sonunda tokmağın otomatik olarak yukarıda kalmasını ve kalıbın serbest kalmasını sağlar. Kullanıcı, sıkıştırılan numune kalıbını tek bir hareketle kolaylıkla yerinden çıkarabilir.

Cihaza entegre edilen birçok güvenlik elemanı sayesinde operatör güvenliği sağlanmıştır.

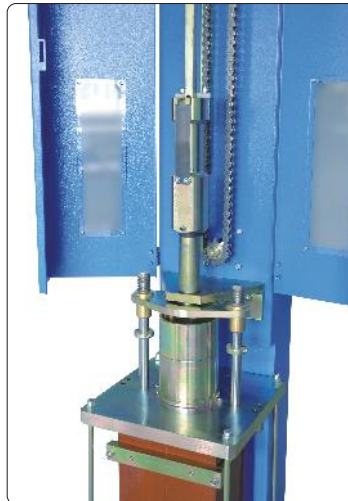
Tokmağın ısıtılması için kullanılan UTAS-0067 Marshall Çelik Bloklar, ayrıca sipariş edilmelidir.

CE işaretlemesine uygun ses yalıtımlı güvenlik kabini montajı, fabrikada yapılabilir.



Teknik Özellikler

Düşme Yüksekliği	457 ± 5 mm
Tokmak Ağırlığı	4535 ± 15 g
Bastırma Yüzey Çapı	98,5 mm
Beton Blok Boyutları	450x450x200 mm
Lamine Sert Ahşap Blok Boyutları	200x200x450 mm
Vuruş Hızı	50 vuruş / 55-60 sn
Boyutlar	550x550x1950 mm
Ağırlık (yaklaşık)	225 kg
Güç	370 W



Ürün Kodu

UTAS-0013	Reflüks (Soksilet) Ekstraktör Deney Seti, 1000 gr, 220-240V
UTAS-0014	Reflüks Ekstraktör Camı, 1000 gr,
UTAS-0015	Reflüks Ekstraktör Yoğuşturucusu, 1000 gr
UTAS-0016	Reflüks Ekstraktör Konik Tel Sepeti, 500 gr
UTGH-1830	Amyantlı Tel, 120x120 mm
UTAS-0020	Reflüks (Soksilet) Ekstraktör DeneySeti, 4000 gr, 220-240V
UTAS-0021	Reflüks Ekstraktör Camı, 4000 gr
UTAS-0022	Reflüks Ekstraktör Yoğuşturucusu, 4000 gr
UTAS-0023	Reflüks Ekstraktör Konik Tel Sepeti, 2000 gr
UTAS-0024	Filtre Kağıdı, Ø400 mm (50 adetlik paket), UTAS-0013 ve UTAS-0020 için
UTGH-1835	Amyantlı Tel, 160x160 mm

Standartlar

ASTM D2172; AASHTO T164 B

Reflüks Ekstraktörü, sıcak kaplama karışımlarında ve kaplama numunelerinde, bitüm içeriğinin belirlenmesinde kullanılır. Bitüm içeriği, numune ağırlığı ile numuneden ekstrakte edilen agrega ağırlığı ve nem içeriği arasındaki farktan hesaplanır.

Reflüks Ekstraksiyon Deney Seti, aşağıdakiler ile birlikte verilmektedir:

- Silindirik Reflüs Ekstraktör Camı
- Reflüs Ekstraktör Konik Tel Sepeti, 2 adet
- Reflüs Ekstraktör Yoğunlaştırıcısı, bağlantı hortumları ile
- Filtre kağıdı, 50 adetlik paket
- Elektrikli ısıtıcı
- Amyantlı Tel ((UTAS-0013 ile UTGH-1830, UTAS-0020 ile UTGH-1835)
- 30 lt Triklor etilen



UTAS-0020

UTAS-0013

Boyutlar	UTAS-0013	260x260x620 mm
	UTAS-0020	260x260x620 mm
Ağırlık (yaklaşık)	UTAS-0013	6 kg.
	UTAS-0020	8 kg.

Ürün Kodu

UTAS-0045	Büyük Boy Vakum Tipi Piknometre (Yale piknometre), 10 L kapasiteli
UTG-0410	Hava-Alıcı Vibratör, Zaman Ayarlı, 220-240V, 50-60Hz,
UTGE-3530	İki Kademeli Portatif Vakum Pompası, 128 litre/saat kapasiteli, 220V, 50-60Hz, 1ph
UTGE-3550	Vakum Göstergesi, Analog, 1000 mbar Manometreli, Ø63 mm
UTGG-2015	Nuce Erlenmayer, 2000 ml

Standartlar

ASTM D2041; TS EN 12697-5

UTAS-0045 Vakum Tipi Piknometre sıkıştırılmamış bitümlü karışımlarda, maksimum özgül ağırlık ve yoğunluğun belirlenmesinde kullanılır. Deneyde, vakum piknometre, hava-alıcı vibratör, vakum pompası, vakum göstergesi ve nuce erlenmayer birlikte kullanılır. Test seti ile ayrıca, sıkıştırılmış bitümlü karışımlardaki hava boşluğu yüzdesi ve agrega tarafından emilen bitüm miktarıda belirlenebilir. Vakum tipi piknometre şeffaf poliüretandan üretilmiş olup vakum göstergesi ve kauçuk hortum ile birlikte verilir.

Hava-alıcı vibratör, vakum pompası ve nuce erlenmayer ayrıca sipariş edilmelidir.

Deneyde kullanılan diğer ekipmanların detaylı özellikleri bu ekipmanlara ait kataloglarda yer almaktadır.

UTG-0410 Hava-Alıcı Vibratör, Zaman Ayarlı,
. TS EN 1339,1367-1;TS 2824 standartlarına uygun olarak üretilmiştir.
10 lt piknometreye uygundur.
Cihaz üzerinde 60 dakikaya kadar ayarlanabilir zaman sayacı bulunmaktadır.
Cihaza yerleştirilen piknometrenin üzerinde kolay sabitlenebilen, sabitleme kapağı bulunmaktadır.
5. 220-240 V, 50-60 Hz, 1 faz elektrikle çalışmaktadır.
Ağırlığı yaklaşık 86 kg dir.

Set ile birlikte, Endirekt Yarmada Çekme Deney Aparatı, 100 mm ve 150 mm (4" ve 6") çapında sıkıştırılmış bitümlü karışım numuneleri için verilecektir.



Büyük Boy Vakum Tipi Piknometre aşağıdakiler ile birlikte verilmektedir:

- Vakum Göstergesi
- Kauçuk Hortum, 6.5 mm iç çaplı x 16.5 mm, 2 m uzunluk

Dış Boyutlar	300x300x450 mm (UTAS-0045)
Kapasite (yaklaşık)	10 litre (UTAS-0045)
Ağırlık (yaklaşık)	7 kg (UTAS-0045)

Ürün Kodu

UTAS-0101	Karot Makinesi, Benzin Motorlu
UTGD-0330	Karot Bıçağı Ø 50 x 400 mm uzunluk
UTGD-0332	Karot Bıçağı Ø 75 x 400 mm uzunluk
UTGD-0334	Karot Bıçağı Ø 100 x 400 mm uzunluk
UTGD-0336	Karot Bıçağı Ø 150 x 400 mm uzunluk

Standartlar

TS EN 12697-27

Asfalt, beton, v.b. yol kaplama malzemelerinden 150 mm çapa kadar, karot alınmasında kullanılan karot makinesi, arazide kullanıma uygun olarak benzin motorlu ve taşınabilir nitelikte tasarlanmıştır. Makine, 6.5 Hp gücünde benzinli motoru, kesme düzeneğinin bağlı olduğu üst tabla, tekerlekli alt tabla ve bu iki tablayı bağlayan dikey destek kolundan oluşur. Kesme basıncının hassas bir şekilde ayarlanmasını sağlayan ve elle kontrol edilen bilyalı sonsuz vida sistemi, kesme işlemi bittiğinde, bıçağın hızla geri çekilebilmesini de kolaylaştırır. Su püskürtme düzeneği cihaz üzerine yerleştirilmiştir. Rijit alt tablada, makinanın taşınmasını kolaylaştıran tekerlekler ve kesme eksenini teraziye alma kolları bulunmaktadır.

Karot Bıçakları ayrıca sipariş edilmelidir.



- 1- UTGD-0334 Karot Bıçağı, asfalt numuneleri almak için, 100 mm çap, 400 mm boy.
- 2- UTGD-0332 Karot Bıçağı, asfalt numuneleri almak için, 75 mm çap, 400 mm boy.
- 3- UTGD-0330 Karot Bıçağı, asfalt numuneleri almak için, 50 mm çap, 400 mm boy.



Boyutlar	500x900x1100 mm
Ağırlık (yaklaşık)	95 kg
Güç	6.5 Hp

Ürün Kodu

- UTGD-0300 Üniöersal Karot Alma Makinası,
Delme Çapı 16 ile 162 mm arası, 220-240 V 50-60 Hz
- UTGD-0310 Üniöersal Karot Alma Makinası,
Delme Çapı 25 ile 202 mm arası, 220-240 V 50-60 Hz
- UTGD-0320 Karot Bıçağı, Ø50 mm, Beton Numunesi Almak için
- UTGD-0322 Karot Bıçağı, Ø75 mm, Beton Numunesi Almak için
- UTGD-0324 Karot Bıçağı, Ø100 mm, Beton Numunesi Almak için
- UTGD-0326 Karot Bıçağı, Ø150 mm, Beton Numunesi Almak için
- UTGD-0328 Karot Bıçağı, Ø200 mm, Beton Numunesi Almak için
- UTGD-0330 Karot Bıçağı, Ø50 mm, Asfalt Numunesi Almak için
- UTGD-0332 Karot Bıçağı, Ø75 mm, Asfalt Numunesi Almak için
- UTGD-0334 Karot Bıçağı, Ø100 mm, Asfalt Numunesi Almak için
- UTGD-0336 Karot Bıçağı, Ø150 mm, Asfalt Numunesi Almak için

Beton, dođal taş veya asfalttan karot numunesi alma işinde kullanılan, UTGD-0300 (1600 W) ve UTGD-0310 (2200 W) karot alma makineleri, farklı delme çap aralığına sahip, güçlü, darbesiz ve elmas bıçaklı elle kumanda edilen makinalardır.

- Yağ pompasına entegre edilmiş yağ yataklı dişli kutusu
- Elektronik yavaş kalkış, sıcaklık kontrol ve yüksek akım koruması, optik aşırı yük göstergesi, sabit hız
- Dışarıdan deđiştirilebilen şaft sızdırmazlık elemanları
- Motor koruması için kesme karbon fırçalar
- Mekanik güvenlik debriyajı

Üniöersal karot alma makinesi aşağıdakiler ile birlikte verilmektedir:

- Motor
- Motor Kızağı
- Kızak Tablası
- Bağlantı Aparatı (Motor ve motor kızağı bağlantısı için)

Teknik Özellikler

	UTGD - 0300	UTGD - 0310
Güç	1600 W	2200 W
Koruma Sınıfı	I	I
Delme Çapı	16-162 mm	25-202 mm
Yüksüz Hız	650/1380 devir	420/700/1570 devir
Vites	2-hız/yağ tankı	3-hız/yağ tankı
Ölçü	500x300x1150 mm	500x300x1150 mm
Ağırlık (yaklaşık)	18 kg	20 kg



UTGD-0334 UTGD-0332 UTGD-0330

Ürün Kodu

UTGE-3700 Kompresör, 8 bar / 25 L, 220-240V
UTGE-3705 Kompresör, 8 Bar / 50 L, 220-240V
UTGE-3710 Kompresör, 10 Bar / 100 L, 220-240 V

UTGE serisi Laboratuvar tipi Hava Kompresörleri, malzeme deneylerindeki bazı analizler için kullanılan dayanıklı makinelerdir. 2800 dev/dk. motor devri.

UTGE-3700 Hava kompresörü aşağıdakiler ile birlikte verilmektedir:

- Hortum
- Hava Tabancası



UTGE-3700

	Voltaj	Boyutlar	Ağırlık (yaklaşık)
UTGE-3700	220-240 V 50-60 Hz	600x300x600 mm	28.5 kg
UTGE-3705	220-240 V 50-60 Hz	600x300x600 mm	40 kg
UTGE-3710	220-240 V 50-60 Hz	1460x470x860 mm	140 kg

	Motor Gücü	Tank Kapasitesi	Hava Emme Kapasitesi	Maks. Çalışma Basıncı
UTGE-3700	2 HP	25 L	192 L/dak	8 bar
UTGE-3705	2 HP	50 L	192 L/dak	8 bar
UTGE-3710	2 HP	100 L	250 L/dak	10 bar



UTGE-3710



Hava Tabancası ve Hortum

Ürün Kodu

UTAS-0128	Otomatik Yumuşama Noktası Deney Cihazı, Halka ve Bilya Metodu, 220-240 V 50-60 Hz
UTAS-0131	Pirinç Halka, Çelik Bilya ve Bilya Merkezleme Kılavuzu, 2 şer adet
UTAS-0132	Çerçeve (termometre ve halka tutuculu, alt plakalı),
UTGG-1340	Beher 800 ml
UTGT-1305	Cam termometre Maks. 110°C
UTGT-1315	Cam termometre Maks. 250°C
UTGT-2050	ASTM 15C Termometre -2 +80°C (IP 60 C)
UTGT-2055	ASTM 16C Termometre +30 + 200°C (IP 61 C)

Standartlar

TS EN 1427; ASTM D36; AASHTO T53

UTAS-0128 Otomatik Yumuşama Noktası Deney Cihazı, "halka ve bilya metodu"na göre bitümlü malzemelerde, yumuşama noktasının belirlenmesinde kullanılır. Mikro işlemci kontrollü otomatik bir cihazdır.

Pirinç halkalar içerisine kalıp şeklinde dökülmüş, her birinin üzerinde bir bilye bulunan, disk biçimli, yatay konumdaki iki bitümlü bağlayıcı numunesi, bir sıvı banyosunda kontrol edilen bir hızla ısıtılır. Yumuşama noktası, disk biçimli bitüm numunelerine gömülen her bir bilyanın 25,0 mm \pm 0,4 mm den aşağıya düştüğü anda, termometreden okunan sıcaklık değerlerinin ortalamasıdır.

Yumuşama noktası, uygun biçimde konumlandırılmış fotoelektrik sensörler tarafından algılanır ve sıcaklık PT100 sensör ile ölçülür. Ayarlanabilir bir hız kontrol sistemli manyetik bir karıştırıcı yardımıyla, kap içinde homojen bir sıcaklık dağılımı sağlanır ve deney sürecinde ilgili standartlara uygun sıcaklık dengesi, elektronik sistem tarafından tam anlamıyla korunur.

Yazılım yardımıyla; deney metodu ve deney parametrelerinin seçimi, deneyin otomatik olarak başlatılması, veri alınması, veri kaydı ve yazdırılması ve cihazın kalibrasyonu gerçekleştirilebilir. Ek soğutma sistemi deney sıvısının sıcaklığını hızlı bir şekilde düşürülmesini ve standartta belirtilen dengeli sıcaklık artış hızlarına erişilmesini sağlar ve iki deney arası süreyi azaltır.

Cihaz; ısıtma ve soğutma sistemli, elektrikli asansör sistemli, hız kontrollü manyetik karıştırıcı, bariyer tipi foto elektrik sensörlü, mikro işlemci kontrollü, dokunmatik renkli geniş grafik ekranlı, sıcaklık problu, bilgisayar veya yazıcı için RS 232 girişlidir. Cam beher, çerçeve (termometre ve halka tutuculu alt plaka), 2 şer adet pirinç halka, çelik bilya ve bilya merkezleme kılavuzu ile birlikte verilir.



ANA ÖZELLİKLER

- 800 cc kapasiteli cam beher
- Mikro işlemci kontrolü, su veya gliserin için otomatik programlanabilir
- Bilgisayar ve yazıcı bağlantısı için RS 232 seri portu
- Renkli, dokunmatik ve geniş TFT grafik ekran
- Elektrikli kaldırma sistemi
- PID kontrollü ısıtma sistemi
- Solenoid valf kontrollü soğutma sistemi
- Hız kontrollü manyetik karıştırıcı
- Bitüm yumuşama noktası gerçek değerinin tespiti için dijital bariyer tipi foto elektrik sensörü
- Deney parametrelerinin seçilmesine, test sonuçlarının transferine ve kaydına izin veren yazılım

YAZILIM

- Tarih/Zaman, operatör ismi ve deney numarası girebilme özelliği
- Deney tiplerine uygun deney parametreleri: 80°C ve 80- 150°C
- Ön ısıtma sıcaklığı seçimi ve termokupl kalibrasyonu (ısıtıcı sıcaklığı ölçümünde kullanılan)
- Manyetik karıştırıcı hız ayarı (10 ile 150 dev/dak. arası)
- Bilgisayar ve yazıcı için iletişim hızı seçimi

GÜVENLİK ÖZELLİKLERİ

- Deney döngüsü bitiminde ısıtıcı otomatik kapanır ve soğutma sistemi solenoid valfi otomatik olarak açılır.
- Sensör hata verdiği ya da pozisyon alamadığında, deney otomatik olarak durdurulur.

Boyutlar	530x300x280 mm
Ağırlık (yaklaşık)	16 kg
Güç	750 W

Ürün Kodu

UTAS-0350 Cleveland, Parlama ve Yanma Noktası Tayin Cihazı, 220-240 V 50-60 Hz
UTGT-2040 Termometre IP 28C, -6 +400°C

Standartlar

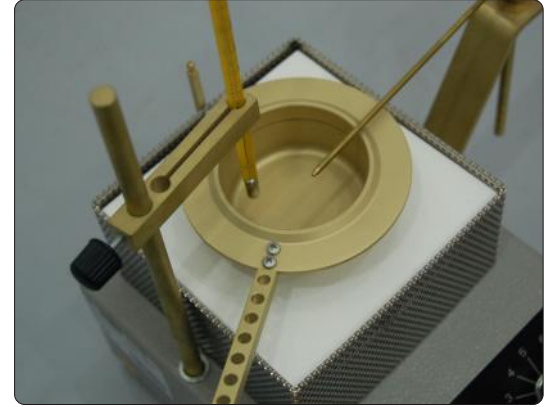
TS EN 22592; ASTM D92

UTAS-0350 Cleveland Parlama ve Yanma Noktası Tayin Cihazı, petrol ürünlerinin parlama ve yanma noktalarının tespitinde kullanılır. Çift sigortalı, koruyucu metal kafesli elektrikli ısıtıcı cihaz, AT Yönetmeliğine uygundur.

Cleveland Parlama ve Yanma Noktası Tayin Cihazı aşağıdakiler ile birlikte verilmektedir:

- Pirinç Kap
- Termometre, -6°C +400°C

Boyutlar	250x300x250 mm
Ağırlık (yaklaşık)	5 kg
Güç	600 W



Ürün Kodu

UTD-1480 Çeker Ocak – Tezgah Üstü Tip

UTD-1482 Çeker Ocak – Kabin Tipi

TS EN 14175 standardına uygundur.

Cihazın gövde bloğu, yan panelleri, arka paneli, gaz tahliye paneli aydınlatma paneli, servis kolonları tamamen 1,5 mm galvanizli sacdan üretilmiştir ve tüm yüzeyleri asit ortamına karşı 60 mikron kalınlığında epoksi boya ile boyanarak 200 derecede fırınlanmaktadır.

Yan paneller cihazın taşıyıcı kısmını oluşturacak ve ön camın yukarı aşağı hareketini sağlayacak şekilde dizayn edilmiş, yine yan panellerin yere temas eden kısımlarında gerek cihazın denge ayarının yapılması ve gerekse korozyona karşı koruma amaçlı sert PVC den üretilmiş vidalı ayaklar vardır.

Cihazın arka paneli gaz ve su bağlantı parçalarının monte edilebileceği şekilde imal edilmiştir.

Arka panelin iç kısmında ayrıca ağır gazların tahliyesini kolaylaştıran ikinci bir panel vardır. Cihazın üst kısmında ise aydınlatma paneli ve en az 250 mm çapında tahliye borusu bağlantı ağzı bulunmaktadır.

Çalışma yüzeyi yerden en az 900 mm yükseklikte, asit ortamına ve ısıya yüksek derecede dayanımı olan en az 20mm kalınlığında endüstriyel seramikten imal edilmiştir.

Çalışma zemini (tezgâh üstü) sertifikalı, asitlere, tuzlara, organik çözücülere karşı her sıcaklık ve konsantrasyonda tam dayanıklıdır ve yanıcı değildir.

Çeker ocakta kullanılan çözütilerden herhangi birisinin kazayla dökülmesi halinde çözütilerin dışarı akmaması için tezgâhın kenarları yükseltilmiştir.

Cihazın iki yan panelinin ön kısmında iki adet dikey servis kolonu veya ön yatay servis panelinde elektrik hatları, armatürleri ve iç kısımdaki bağlantı parçalarını kumanda eden vanalar bulunmaktadır.

Cihazın alt kısmında mobil alt dolabı vardır. Mobil alt dolap 18 mm MDF lam dan imal edilmiştir.

Dolap ayakları zeminlerdeki eğimleri giderici özelliğe sahiptir.

Cihaz dikey olarak açılabilen 6 mm kalınlığında, arıza emniyetli, 2 adet polietilen kızak içerisinde hareket eden ön cama sahiptir.

Cam sistemi; arasında film tabakası bulunan iki temperli camın birleşmesinden meydana gelmektedir, yüksek ısı ve patlamalara karşı yüksek derecede dayanıklıdır.

Her çeker ocak için ayrı bir fan motoru kullanılmalıdır. Bu fanlar çatı veya dışarıda tahliye borulamasının çekildiği ağız kısmına veya çeker ocağın üstüne monte edilmektedir.

Fanlar UNI EN ISO 3741 normlarına uygun sessiz çalışma özelliği ve hava debisi basınç değerleri UNI 10531:1995 ISO-5801 normlarına uygundur.

Fanlar CE standartlarına uygundur. Asit ve solventlere dayanıklı, salyangoz tip blok gövde standartların belirlediği hava çekiş verimliliğini sağlayacak motor gücüne sahip en az 1300 m³/h (+/- % 10) polipropilen fanlar vardır.

Fan start için gerekli açma / kapama anahtarı ve sigorta, bağlı olduğu tezgâh üzerindeki servis ünitesine bağlanmaktadır.

Havalandırma motoru koruma sınıfı IP55 dir.

Genişlik 1500 mm, derinlik; en az 900 mm, iç derinlik en az 750 mm, çalışma yüksekliği en az 900 mm, kabin içi çalışma yüksekliği en az 1400 mm, toplam yükseklik en az 2400 mm dir.



UTD-1482

Cihazda altta maddelendirilen sıhhi ekipmanlar bulunmaktadır.

- 1 x PP Drip - cup, en az 250 x 95 x 112
- 1 x Polietilen Sifon (Kimyasallara dayanıklı)
- 1 x Soğuk su bağlan:
- 1x Gaz bağlantı parçası (lpg) ve vanası
- 1 x Flexible bağlantı elemanı.
- Elektrik Ekipmanları
- 1 x Lamba IP 44
- 1 x Lamba açma / kapama anahtarı
- 3 x Topraklı priz
- 1 x Fan hız anahtarı

Ürün Kodu

UTB-0260B Çözünürlük Deney Seti
UTB-0260E Su Trompu

Standartlar

TS EN 14175

UTB-0260B Çözünürlük deney seti, içerisinde mineral madde bulunmayan ya da çok az bulunan bitümlü bağlayıcının organik çözücüler (trikloretilen, karbon sülfür, benzen gibi) içerisindeki çözünürlüğünün belirlenmesinde kullanılır.

Analog Manometreli, Su trompu Vakumlu Süzme/Filtrasyon için Metal.
3m plastik hortum ile birlikte verilen Su Trompu ayrıca sipariş edilmelidir.

Çözünürlük Deney seti aşağıdakilerle birlikte verilmektedir.

- EN. 500ml nuce erlenmayer(UTGG-2005),
- Gooch kroze (UTGG-2240E),
- Huni (UTGG-2242),
- Lastik Halka (UTGP-1226),
- Lastik tapa (UTGP-1222) ve
- 100g cam tozu (UTGG-2244)
- Analog manometreli Su Trompu



Boyutlar	150x150x400 mm
Ağırlık (yaklaşık)	0,5 kg

Ürün Kodu

UTAS-0126	Otomatik Elektronik Bitüm Penetrometresi, 220-240 V 50-60 Hz
UTAS-0121	Taşıma Kabı, UTAS-0120 ve UTCM-0050 için
UTAS-0122	Numune Kutusu, Ø 55x35 mm, Paslanmaz Çelik
UTAS-0123	Numune Kutusu, Ø 70x45 mm, Paslanmaz Çelik
UTAS-0124	Penetrasyon İğnesi, 2,5 g
UTAS-0160	Çeyrek Ölçekli Uç ve Mili, ASTM D 1403 ve D 1831, UTAS-0120 ve UTAS-0126 için
UTAS-0161	Yarım Ölçekli Uç ve Mili, ASTM D 1403 e D 1831, UTAS-0120 ve UTAS-0126 için
UTAS-0162	Konik Uç, ASTM D 217 (Opsiyonel Tip) ve ASTM D 937, Pirinç, UTAS-0120 ve UTAS-0126 için
UTAS-0165	Küresel Penetrasyon Ucu, ASTM D5329

Standartlar

TS EN 1426; ASTM D5; AASHTO T49



UTAS-0126 Otomatik Elektronik Bitüm Penetrometresi EN 1426, ASTM D5 ve AASHTO T49 standartlarına uygun olarak, bitümlü bağlayıcıların iğne batma derinliğinin/ penetrasyonun belirlenmesinde kullanılır. İğne batma derinliği, deney esnasında sürtünmeyi hemen hemen ortadan kaldıran, elektronik ölçüm sistemi ile belirlenir.

Her deney başlangıcında, ölçüm sistemi otomatik olarak sıfırlanır ve daha sonra elektrikli hareket ettirme düzeneği penetrasyon iğnesini numuneye doğru hareket ettirir. Joystick kullanılarak cihaz üzerindeki, büyüteç ve ultra parlak LED lambası yardımıyla, iğne pozisyon ayarı hassas bir şekilde yapılabilir.

İğne batma süresi programlanabilir. Deney sonucu, dijital ekranda görüntülenir. İğne tutucu, ağırlık kalibrasyonu amacı ile kolayca sökülüp takılabilir.

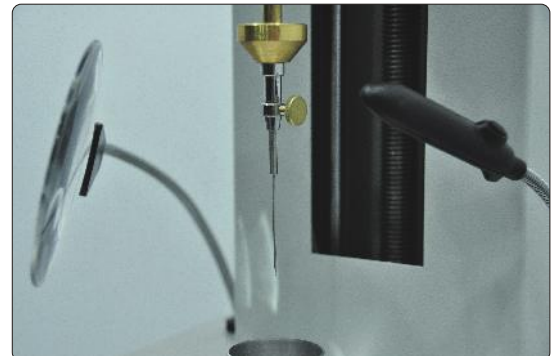
Test için gerekli olan bir su banyosu (UTGE-4000 or UTGE-4050, 25±0.1°C) ve termometre (IP38, ASTM 17C or 63C) ayrıca sipariş edilmelidir.

Otomatik Elektronik Bitüm Penetrometresi aşağıdakiler ile birlikte verilmektedir:

- Penetrasyon İğnesi, 3 adet
- Taşıma Kabı
- Numune Kabı, Ø 55x35 mm, 6 adet

Teknik Özellikler

Ölçüm Aralığı	0-50 mm
Çözünürlük	0.01 mm
Deney Yüğü	100 g (iğne tutucu +50 g kütle +Penetrasyon iğnesi)
Deney Süresi	5 saniye (0.1 - 9999 saniye aralığında ayarlanabilir)
Boyutlar	270x480x750 mm
Ağırlık (yaklaşık)	24 kg
Güç	75 W



Ürün Kodu

UTW-0633	Dijital Terazı, 600 g x 0.01 g
UTW-0635	Dijital Terazı, 6 kg x 0.1 g
UTW-0637	Dijital Terazı, 30 kg x 5 g
UTW-0638	Dijital Terazı, 30 kg x 0.5 g
UTW-0640	Dijital Terazı, 3000 g x 0.01 g
UTW-0642	Dijital Terazı, 3500 g x 0.01 g
UTW-0643	Dijital Terazı, 4500 g x 0.01 g
UTW-0645	Dijital Terazı, 15 kg x 0.2 g
UTW-0648	Dijital Terazı, 30 kg x 0.1 g
UTW-0654	Dijital Terazı, 60 kg x 10 g



UTW-0635

Farklı kapasite ve okunabilirlik özelliklerine sahip, kolay kullanımlı ve ekonomik UTW serisi Dijital Teraziler, farklı tartım yapılmasını gerektiren deney laboratuvarları ve şantiye laboratuvarları uygulamaları için idealdir.

Gerinim tipi yük hücreli LCD ekranlı UTW serisi dijital teraziler, 0°C ile 40°C sıcaklık aralığında hassas tartım yapılması amacı ile tasarlanmıştır. Dijital teraziler, dahili otomatik kalibrasyon özelliğine sahiptir. Tüm modeller yazıcı veya bilgisayar için RS 232 bağlantı çıkışına ve 220-240 V, 50-60 Hz AC/DC adaptöre sahiptir.

Özellikler

Geride aydınlatmalı LCD ekranlıdır.

- 4 farklı ağırlık birimi seçeneği .
- Terazide parça sayma, ağırlık birimi dönüşümü, % tartım gibi programlar.
- Alt-Üst Seviye Kontrolü (HI-OK-LO)
- Özgül Ağırlık Tartımı (Yoğunluk) özelliği.
- Aşırı Yük ve Darbelere Karşı Dayanıklı olarak üretilmiştir.
- Tuşlar ile Otomatik Kalibrasyon olanağı.
- Şarj Edilebilir Akü veya Adaptör ile Kullanım imkânı.
- Alttan tartım özelliğine sahiptir.

	Kapasite	Okunabilirlik	Kefe Boyutu	Ek Güç Kaynağı
UTW-0633	600 g	0.01 g	Ø 116 mm	AC Adaptör
UTW-0635	6 kg	0.1 g	300x230mm	Şarj Edilebilir Pil
UTW-0637	30 kg	5 g	300x230mm	Şarj Edilebilir Pil
UTW-0638	30 kg	0.5 g	300x230mm	Şarj Edilebilir Pil
UTW-0640	3000 g	0.01 g	125x145 mm	Şarj Edilebilir Pil
UTW-0642	3500 g	0.01 g	300x230 mm	Elektrikli
UTW-0643	4500 g	0.01 g	195x195 mm	Elektrikli
UTW-0644	6000 g	0.01 g	195x195 mm	Elektrikli
UTW-0645	15 kg	0.2 g	300x230 mm	Şarj Edilebilir Pil
UTW-0648	30 kg	0.1 g	310x220 mm	Şarj Edilebilir Pil
UTW-0654	6000 kg	10 g	300x230mm	Elektrikli

	Alttan Tartım Özelliği	Boyutlar	Ağırlık(yaklaşık)
UTW-0633	Yok	250x350x400 mm	1.5 kg
UTW-0635	Var	300x400x400 mm	4.5 kg
UTW-0637	Var	300x400x400 mm	4.5 kg
UTW-0638	Var	300x400x400 mm	4.5 kg
UTW-0640	Var	250x350x400 mm	3.5 kg
UTW-0642	Var	250x350x400 mm	3.5 kg
UTW-0643	Var	250x350x400 mm	4 kg
UTW-0644	Var	250x350x400 mm	4 kg
UTW-0645	Var	300x400x400 mm	4.5 kg
UTW-0648	Var	300x400x400 mm	5.5 kg
UTW-0654	Yok	300x400x400 mm	4.5 kg

Ürün Kodu

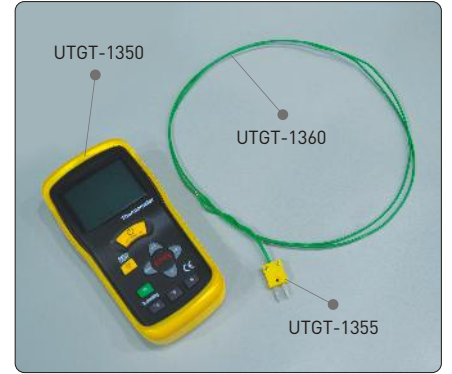
UTGT-1205	Dijital Termometre, Daldırma Tipi, (-50°C ila +300°C)
UTGT-1230	Dijital Maks-Min Termometre (-40 ile +50°C)
UTGT-1240	Dijital Thermo-Higrometre, Maks-Min Termometre
UTGT-1250	Dijital Lazerli Sıcaklık Ölçer -50°C ile +650°C
UTGT-1300	Cam Termometre, max 60°C
UTGT-1305	Cam Termometre, max 110°C
UTGT-1310	Cam Termometre, max 160°C
UTGT-1315	Cam Termometre, max 250°C
UTGT-1320	Cam Termometre, max 310°C
UTGT-1325	Cam Termometre, max 360°C
UTGT-1330	Cam Termometre, max 400°C
UTGT-1350	El Tipi Digital Termometre, Ölçüm Aralığı: -50°C ile +1350°C
UTGT-1352	Sıcaklık Veri Kayıt Cihazı, 4 Kanallı, Dijital Göstergeli
UTGT-1355	Konnektör, Tip: OMTS-K-E.
UTGT-1360	Eleman Kablosu, 1 metre.
UTGT-1370	200 mm Asfalt Sıcaklık Ölçüm Probu (Ø6mm), 1200°C kadar. 1.5 m Kablo ve Konnektörü ile birlikte.
UTGT-1371	300 mm Asfalt Sıcaklık Ölçüm Probu (Ø6mm), 1200°C kadar. 1.5 m Kablo ve Konnektörü ile birlikte
UTGT-1372	500 mm Asfalt Sıcaklık Ölçüm Probu (Ø6mm), 1200°C kadar. 1.5 m Kablo ve Konnektörü ile birlikte

UTGT-1250 Dijital Lazerli Sıcaklık Ölçer -50°C ile +650°C özellikleri;

- ✓ Çift lazeri dir.
- ✓ Arkadan aydınlatmalı LCD ekran.
- ✓ Infrared termometre özelliği.
- ✓ Ölçüm aralığı: -50°C ile +650 °C
- ✓ Doğruluk :±1%
- ✓ Çözünürlük:0,1 0C
- ✓ Ekran: Aydınlatmalı LCD ekran
- ✓ Otomatik kapanma: Var
- ✓ Ölçüm Birimi seçimi: °C, F
- ✓ Emisivite:0,1 ile 1,0 ayarlanabilir
- ✓ Optik oran:12:1
- ✓ Hafıza: Yok
- ✓ Max. ve Min Hafıza: Var
- ✓ Ekran dondurma: Yok
- ✓ Ortalama ölçüm: Yok
- ✓ Limit değer alarmı: Limit dışı ölçüm alarmlı
- ✓ Cihaz Koruma kılıfı ile beraber verilmektedir.



UTGT-1250



UTGT-1205



Cam Termometre



UTGT-1370

UTGT-1350



UTGT-1230



UTGT-1240



UTGT-1352

Ürün Kodu	Boyutlar	Ağırlık
UTGT-1205	150x150x150 mm	0.2 kg
UTGT-1230	150x150x150 mm	0.2 kg
UTGT-1240	150x150x150 mm	0.2 kg
UTGT-1250	100x100x100 mm	0.2 kg
UTGT-1300	30x30x300 mm	0.1 kg
UTGT-1305	30x30x300 mm	0.1 kg
UTGT-1310	30x30x300 mm	0.1 kg
UTGT-1315	30x30x300 mm	0.1 kg
UTGT-1320	30x30x300 mm	0.1 kg
UTGT-1325	30x30x300 mm	0.1 kg
UTGT-1330	30x30x300 mm	0.1 kg
UTGT-1350	150x80x40	0.3 kg
UTGT-1352	150x80x40	0.3 kg
UTGT-1355	20x10x5	0.01 kg
UTGT-1360	100x100x5	0.01 kg
UTGT-1370	350x50x30	0.5 kg
UTGT-1371	400x50x30	0.5 kg
UTGT-1372	650x50x30	0.6 kg

Ürün Kodu

UTC-3025 Metal Locator (BOSCH)

Bosch PDO Donatı Tespit Cihazı duvar içindeki çeşitli metallerin ve tahta yapıların en yüksek hassasiyetle yerinin saptanmasını ve delim işleminin güvenli şekilde yapılmasını sağlar. Cihaz sayesinde su borusu ve güç kablolarına zarar vermeden delim yapılmasını sağlar.

PDO nun büyük ve kolay okunan ekranı durum çubuğu tespit gücünü gösterir. Durum çubuğu pilin şarj durumunu ve ayrıca milimetre doğruluğunda tespit için büyütme özelliği içerir. Cihazın fonksiyon tuşları metal tespit modundan tahta tespit moduna geçişi kolay hale getirir. Kaygan olmayan yumuşak tutma kısmı sayesinde güvenli ve rahat kullanım sağlar.

Cihaz duvarın arkasında saptanabilen bir materyal bulduğu zaman LED ışık yeşil renkten kırmızı renge döner ve kullanıcıyı sesli olarak uyarır. Sonuç büyük grafik ekranda grafiksel olarak görüntülenir. Zoom özelliği ile objelerin yeri milimetrik aralıkta saptanabilir. İşaretleme, LED ışığın ortasındaki açıklıktan kalem kullanılarak yapılır. 30 mm' derinliğe kadar Elektrik hatları algılama özelliği bulunmaktadır.



ÖZELLİKLER

- 6 cm derinliğe kadar güvenilir tespit özelliği
- Otomatik kalibrasyon özelliği sayesinde her an kullanıma hazır olma
- Metallerin ve akım taşıyan kabloların yerinin tespiti
- Kırmızı/yeşil yanıp sönen halkanın işaretlenmesi ile delme yerinin anlaşılır tespiti
- Tek bir düğme ile son derece kolay kullanım
- Dijital gösterim sayesinde ölçümlerin kolayca okunabilmesi
- Yumuşak kavrama sayesinde kolay ve konforlu kullanım

Donatı tespit cihazı aşağıdakiler ile birlikte verilmektedir:

- PDO Donatı Tespit Cihazı
- Koruma Kabi
- PİL, 9V
- İşaretleme kalemi ve Kullanım Kılavuzu

Tespit Derinliği, çelik (maks.)	60 mm
Tespit Derinliği, bakır (maks.)	50 mm
Kalibrasyon	Otomatik
Pil	9 V
Ağırlık	0.20 kg

Ürün Kodu

UTA-0600	Los Angeles Aşındırma Cihazı, 220-240V, 50 Hz
UTA-0601	Los Angeles Aşındırma Cihazı, Ses Yalıtımlı Güvenlik Kabinli, 220-240V, 50 Hz
UTA-0602/E	Los Angeles Aşındırma Bilya Seti (12 adet), EN
UTA-0602/A	Los Angeles Aşındırma Bilya Seti (12 adet), ASTM/UNI/CNR

Standartlar

TS EN 1097-2, 12697-17, 13450; ASTM C131, C535,
AASHTO T96

Los Angeles Aşındırma Cihazı, agregalarda parçalanma direncinin belirlenmesinde kullanılır. Cihaz, iç çapı 711 mm, iç uzunluğu 508 mm olan silindir şeklinde çelik tambur ve elektronik kontrol ünitesinden oluşur. Tambur 31-33 devir/dak. hızda döner. Tambur iç raf boyutları ASTM, AASHTO ve EN standartlarına uygundur. Cihaz üzerindeki otomatik sayaç, kullanıcı tarafından ayarlanan devir sayısına ulaşıldığında makineyi otomatik olarak durdurur. Kullanıcının tamburu istediği pozisyonda sabitlemesini sağlayan, tambur üzerindeki şalterli pozisyon kilitleme mekanizması, numunenin tambura doldurması ve boşaltması işlemlerini kolaylaştırır.

Deney bitiminde numune ve aşındırma bilyalarının tamburdan boşaltılmasını kolaylaştıran çelik toplama tepsiyi cihaz ile birlikte verilir.

Standard model, ses yalıtımlı güvenlik kabinli olarak da tedarik edilebilir. Güvenlik kabini iç yüzeyinde kullanılan ses geçirmez yalıtım malzemesi sayesinde, gürültü CE direktiflerine uygun seviyeye düşürülebilir. Kabin elektronik güvenlik sistemi, kabin kapısı açıldığında tambur dönüşünü, CE direktiflerine uygun olarak, otomatik olarak durdurur.

- EN standardına göre aşındırma bilya seti ve 1.6 mm, 10mm, 11.2 mm (veya 12.5mm) ve 14mm göz açıklıklı elekler,
- AASHTO ve ASTM standartlarına göre aşındırma bilya seti, 1.7 mm göz açıklıklı elek ve agrega tane sınıfına göre deney standartlarında belirtilen diğer elekler, ayrıca sipariş edilmelidir.

Los Angeles Aşındırma Cihazı aşağıdakiler ile birlikte verilmektedir:

- Toplama Tepsisi

	UTA-0600	UTA-0601
Boyutlar	850x1000x1100 mm	1100x1150x1250 mm
Ağırlık (yaklaşık)	380 kg	505 kg
Güç	750 W	750 W



UTA-0600



UTA-0601



Kontrol Paneli



Tambur Pozisyonu
Güvenlik Kiliti

Ürün Kodu

UTGM-0300	Kumpas, 150 mm
UTGM-0305	Kumpas, 300 mm
UTGM-0310	Kumpas, 500 mm
UTGM-0315	Kumpas, 600 mm
UTGM-0320	Kumpas, 1000 mm
UTGM-0350	Dijital Kumpas, 150 mm
UTGM-0355	Dijital Kumpas, 200 mm
UTGM-0360	Dijital Kumpas, 300 mm
UTGM-0365	Dijital Kumpas, 500 mm
UTGM-0420	Şerit Metre, 5 m
UTGM-0430	Mikrometre, 25-50 x 0.01 mm, Analog Tip
UTGM-0440	Mikrometre, 25-50 x 0.001 mm, Analog Tip

Dijital Kumpaslar DIN 862 standardına uygun dur.
0-200mm kapasiteli, 0.01mm / 0.0005 inç hassasiyetli, 7.5mm karakter yükseklikli geniş ekrana sahiptir.
Hassas leblenmiş ölçüm yüzeyleri bulunmaktadır. Kendiliğinden kapanma özelliği vardır. Kumpas, roller sayesinde rahat hareket edebilme özelliği vardır.
Kumpasın, mm / inç dönüşümü yapabilme fonksiyonu bulunmaktadır.
Açma / kapama ve sıfırlama tuşludur.
Kumpaslar plastik taşıma kutusu ile birlikte verilmektedir.



UTGM-0350



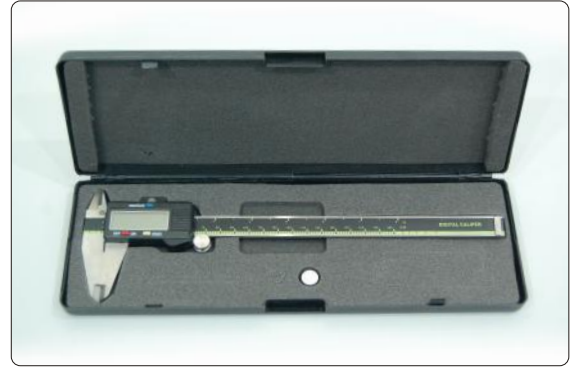
UTGM-0300



UTGM-0420



UTGM-0440



UTGM-0360

Ürün Kodu	Açıklama	Boyutlar	Ağırlık
UTGM-0300	Kumpas 150 mm	150x100x50 mm	0.5 kg
UTGM-0305	Kumpas 300 mm	300x100x50 mm	0.5 kg
UTGM-0310	Kumpas 500 mm	500x100x50 mm	0.5 kg
UTGM-0315	Kumpas 600 mm	600x100x50 mm	0.5 kg
UTGM-0320	Kumpas 1000 mm	1000x100x50 mm	0.75 kg
UTGM-0350	Dijital Kumpas 150 mm	150x100x50 mm	0.75 kg
UTGM-0355	Dijital Kumpas 200 mm	200x100x50 mm	0.75 kg
UTGM-0360	Dijital Kumpas 300 mm	300x100x50 mm	0.75 kg
UTGM-0365	Dijital Kumpas 500 mm	500x100x50 mm	0.75 kg
UTGM-0420	Şerit Metre, 5 m	50x50x50 mm	0.2 kg
UTGM-0430	Mikrometre 25-50 x 0.01 mm, analog tip	150x150x100 mm	0.2 kg
UTGM-0440	Mikrometre 25-50 x 0.001 mm, analog tip	150x150x100 mm	0.2 kg

Ürün Kodu

UTA-0320 Özel Ayarlı Bölgeç

Standartlar

TS EN 932-2; ASTM C702; BS 812:1, 1377:1, 1924:1

UTA-0320 Özel Ayarlı Bölgeç, laboratuvara gelen agreg a numune partilerinden, ilgili deneyler için gerekli miktarlarda temsili numunelerin elde edilmesinde kullanılır. 12,5 mm'den başlayan oluk açıklıkları 12,5 mm'lik artışlarla 100 mm'ye kadar ayarlanabilir. 20 litre kapasiteli numune besleme haznesine sahiptir. Elektrostatik toz boyalı çelik malzemeden imal edilmiştir. Yüzeyde numune kalmayacak şekilde dizayn edilmiştir.

Özel Ayarlı Bölgeç aşağıdakiler ile birlikte verilmektedir:

- Numune Toplama Kabı, 2 adet

Boyutlar	740x485x990 mm
Ağırlık (yaklaşık)	50 kg



Ürün Kodu

UTAS-0112	Vialit Plaka (Yapışma) Test Ekipmanı
UTAS-0112/01	Çelik Bilya, 512 gr, UTAS-0112 için
UTAS-0112/03	Mekanik Agregası Serici, 100 gözlü, UTAS-0112 için,

Standartlar

TS EN 12272-3; NF P98-274-1

Vialit Plaka (Yapışma) Deney Ekipmanı, agregası ile bitüm arasındaki yapışma/bağ yapma özelliğinin belirlenmesi için kullanılır.

Deney plakasının bir yüzü bitüm ile kaplanır, bitüm üzerine serpiştirilen agregası kauçuklu silindiri ile sıkıştırılır. Konik uçlu 3 adet metal destek kol üzerine yerleştirilen deney plakasına, çelik bilya 500 mm yükseklikten 3 kez düşürülür, plaka kontrol edilir ve dışarıya taşan agregası sayılır.

Agregası serme aparatı, 6 adet düz metal test plakaları, 512 gr çelik bilyesi ve elle kontrol edilebilen kauçuk kaplı silindiri ile birlikte verilmektedir.

3 adet ucu sivri çubuk tarafından desteklenen test plakası, 1 adet 50 cm uzunluğunda dikey çubuk ve 50 cm uzunluğundaki dikey çubuk üzerinden çelik bilye düşürmeye müsait oval sistem düzeneği bulunmaktadır.

Vialit Plaka (Yapışma Testi) Ekipmanı aşağıdakiler ile birlikte verilmektedir

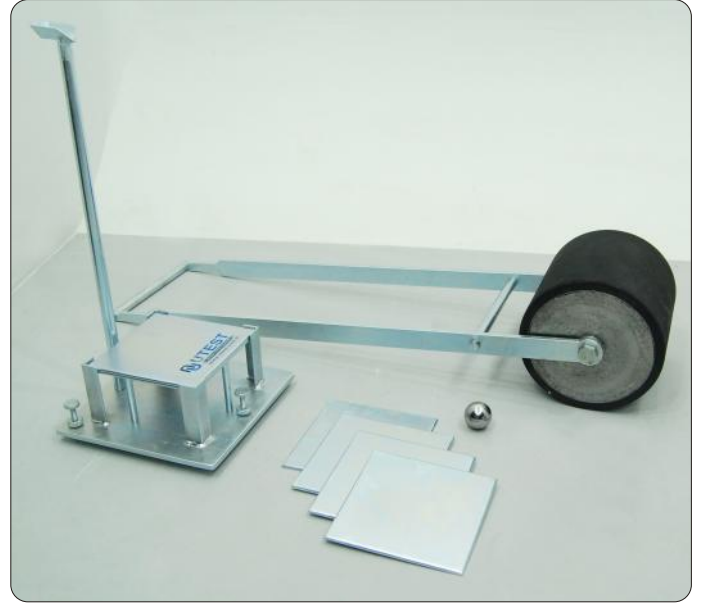
- Çelik bilye, 512 gr
- Metal test plakası, 6 adet
- Kauçuklu silindiri, el kontrollü

Boyutlar

400x1400x400 mm

Ağırlık (yaklaşık)

45 kg



UTAS-0112/03

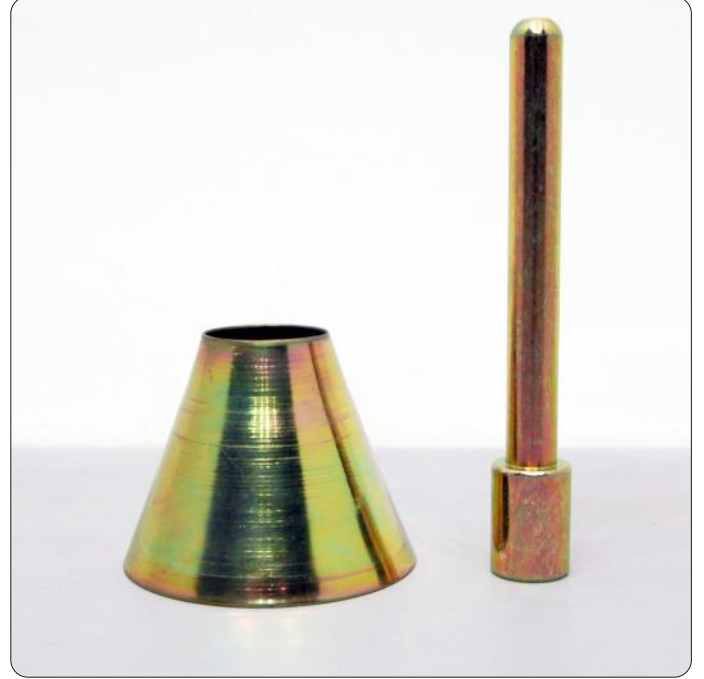
Ürün Kodu

UTA-0755 Kum Absorbsiyon Konisi Seti (Abraham Konisi)
UTA-0756 Kum Absorbsiyon Konisi
UTA-0757 Tokmak, Ø25 mm

Standartlar

TS EN 1097-6, BS 812:2, UNI 8520-13-16, ASTM C128, NLT 154, DIN 12039

Kum Absorbsiyon Konisi Seti, agregalarda özgül ağırlık ve su emme tayini sürecinde, 10 mm'den küçük boyutlardaki agregaların doymuş yüzey kuru halinin tespitinde kullanılır. Cihaz paslanmaya karşı kaplanmış çelikten üretilmiştir. Koni ölçüleri; üst çapı 40 mm, alt çapı 90 mm ve yüksekliği 75 mm – tokmak ölçüleri taban çapı 25 mm ve yaklaşık ağırlığı 340 g.



UTA-0756

UTA-0757

Boyutlar	90x90x180 mm
Ağırlık (yaklaşık)	0.5 kg

Ürün Kodu

UTA-0840	Su Banyosu, Magnezyum Sülfat / Sodyum Sülfat Deneyi için, 220V 50Hz
UTW-1008	Tel Sepet, Ø120 mm x 160 mm derinlik, 3.35 mm paslanmaz çelik elek telli, EN/ASTM,
UTGH-1460	Kap ve Kapağı, Ø160 mm x 200 mm derinlik, EN/ASTM, UTW-1008 için
UTW-1017	Tel Sepet, Ø230 mm x 260 mm derinlik 4 mm (No:6) paslanmaz çelik elek telli
UTGH-1465	Kap ve Kapağı, Ø270 mm x 300 mm derinlik, alüminyum UTW-1017 için.
UTGG-2415	Hidrometre 1100-1200 g/ml, ASTM
UTGG-2420	Hidrometre 1200-1300 g/ml, EN/ASTM
UTGC-0850	Sodyum Sülfat, 1 kg, ASTM
UTGC-0915	Magnezyum Sülfat, 1 kg, EN/ASTM

Standartlar

TS EN 1367-2, 13450; ASTM C88; UNI 8520-10; UNE 7136

Magnezyum sülfat ve sodyum sülfat deneyleri , betonda kullanılacak ve tekrarlı donma-çözünmeye maruz kalacak agregalarda, sağlamlık ve dayanıklılığın belirlenmesi amacı ile yapılır. Sol sütunda, yalnızca deneyde kullanılan spesifik ürünler yer almaktadır. Bu ürünler dışında, deney için etüv, elek, terazi v.b. donanım da gereklidir.

ASTM standartlarına göre magnezyum sülfat yerine sodyum sülfat da kullanılabilir. Deneyde sodyum sülfat kullanıldığında, UTGG-2415 Hidrometre (1100-1200 g/ml) gereklidir.

Daldırma Kabini içindeki çözeltinin ilgili standartlarda belirtilen sıcaklıklarda tutulmasını ve istenilen sıcaklığa ayarlanabilmesini otomatik olarak sağlayan ısıtma ve soğutma sistemlidir. Su banyosu kabini paslanmaz çelikten imal edilmiştir. Homojen sıcaklık dağılımı, geri besleme yapan bir su sirkülasyon pompası ile sağlanır. Cihazın sıcaklık kontrolü, sayısal göstergeli elektronik termostat termometre ile sağlanmakta olup kontrol ünitesi mikro işlemci tiptedir.

UTA-0840 Magnezyum Sülfat / Sodyum Sülfat Deneyi Su Banyosu, daldırma kabini, yerinden çıkartıldığında 15°C-60°C arası sıcaklıklarda ± 1.0 °C doğrulukta genel amaçlı su banyosu olarak da kullanılabilir. Cihaz aynı anda 4 adet numuneyi test edebilecek kapasitededir.



UTGH-1460

UTW-1008

	Boyutlar	Ağırlık
UTA-0840	650x550x1000 mm	60 kg
UTW-1008	120x120x160 mm	1 kg
UTGH-1460	Ø160x235 mm	0,25 kg
UTW-1017	Ø230x260 mm	1 kg
UTGH-1465	Ø270x300 mm	0,25 kg
UTGG-2415	30x30x300 mm	0,1 kg
UTGG-2420	30x30x300 mm	0,1 kg
Daldırma Kabini	360x380x400 mm	0,1 kg

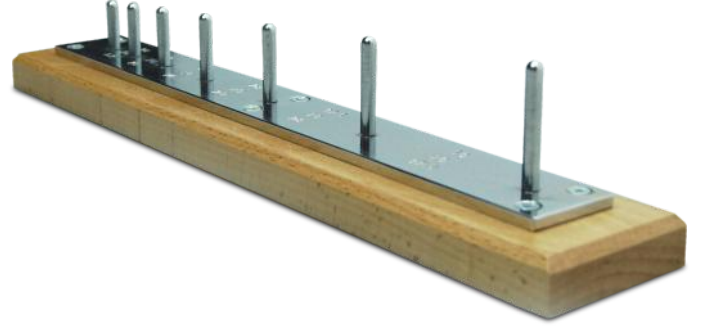
Ürün Kodu

UTA-0455 Uzunluk Tayin Aparatı (Uzunluk İndeksi BS)

Standartlar

BS 812-105.2

Uzunluk Tayin Aparatı, BS standardına göre iri agregalarda uzunluk indeksinin belirlenmesinde kullanılır. Agregata tane uzunluğu (en büyük boyut), ait olduğu tane sınıfı aralığına ait elek göz açıklıkları ortalamasının 1.8 katından fazla ise, ölçüm yapılan agregata tanesi normalden daha uzun kabul edilir. Deneye alınacak agregata, 50 mm ile 6.3 mm arası 6 farklı tane sınıfına ayrılır ve her bir tane sınıfı ayrı ayrı analiz edilir.



Boyutlar	370x70x70 mm
Ağırlık (yaklaşık)	0,82 kg

Ürün Kodu

- UTA-0410 Yassılık İndeksi Elek Seti, BS
UTA-0411 Yassılık İndeksi Eleği BS, 4.9x30 mm göz açıklığı
UTA-0412 Yassılık İndeksi Eleği BS, 7.2x40 mm göz açıklığı
UTA-0413 Yassılık İndeksi Eleği BS, 10.2x50 mm göz açıklığı
UTA-0414 Yassılık İndeksi Eleği BS, 14.4x60 mm göz açıklığı
UTA-0415 Yassılık İndeksi Eleği BS, 19.7x80 mm göz açıklığı
UTA-0416 Yassılık İndeksi Eleği BS, 26.3x90 mm göz açıklığı
UTA-0417 Yassılık İndeksi Eleği BS, 33.9x100 mm göz açıklığı

Standartlar

BS 812-105.1

Elek Seti, BS standardına göre agrega yığını içindeki yassı tane miktarının kabul edilebilir sınırlarda olup olmadığını belirlemede kullanılır. Agregata tane kalınlığı (en küçük boyut), ait olduğu tane sınıfı aralığına ait elek göz açıklıkları ortalamasının 0,6 katından daha az ise, ölçüm yapılan agrega tanesi, yassı olarak kabul edilir. Deneye alınacak agrega numunesi, 63 mm ile 6,3 mm arası 7 farklı tane sınıfına ayrılır ve her bir tane sınıfı ayrı ayrı analiz edilir. Ölçü doğruluğu 0,1 mm dir.

Elekler, standartta belirtilen boyutlarda ve yüksek dayanımlı çelik sacdan imal edilmiş olup paslanmaya karşı elektrostatik boya ile kaplanmıştır.

UTA-0410 Yassılık indeksi elek seti 7 adet elekten oluşur.

Numune gruplarının hazırlanması için gerekli olan 6,3, 10, 14, 20, 28, 37,5, 50 ve 63 mm göz açıklıklı elekler ayrıca sipariş edilmelidir.

	Göz Açıklığı (enxboy) (mm)	Ağırlık (yaklaşık) (kg)	Boyutlar (mm)
UTA-0411	4.9x30	1.5	300x220x80
UTA-0412	7.2x40	1.6	320x240x80
UTA-0413	10.2x50	1.9	300x220x80
UTA-0414	14.4x60	2.0	360x260x80
UTA-0415	19.7x80	2.2	390x280x80
UTA-0416	26.3x90	2.6	420x300x80
UTA-0417	33.9x100	2.9	470x320x80



Ürün Kodu

UTA-0450 Kalınlık Tayin Aparatı (Yassılık İndeksi BS)

Standartlar

BS 812-105.1

Kalınlık Tayin Aparatı, BS standardına göre agregaya yığılı içindeki yassı tane miktarının kabul edilebilir sınırlarda olup olmadığı, yani tane kalınlığının (en küçük boyut), ait olduğu tane sınıfı aralığına ait elek göz açıklıkları ortalamasının 0.6 katından daha küçük olup olmadığı belirlenmesinde kullanılır. Deneye alınacak agregalar 63 mm ile 6.3 mm arası 7 farklı tane sınıfına ayrılır ve her bir tane sınıfı ayrı ayrı analiz edilir.

Göz açıklıkları 4.9x30 mm, 7.2x40 mm, 10.2x50 mm, 14.4x60 mm, 19.7x80 mm, 26.3x90 mm, ve 33.9x100 mm'dir.

Paslanmaya karşı galvanizli malzemeden üretilmektedir. Ölçü doğruluğu 0,1 mm dir.



Boyutlar	310x130x10 mm
Ağırlık (yaklaşık)	0,4 kg

Ürün Kodu

UTEST Deney Elekleri

Standartlar

TS EN 933-2; ISO 565, 3310-1, 3310-2; ASTM E11, 323

Toprak, agrega, vb. iri ve ince taneli malzemelerin eleme yolu ile sınıflandırılmasında kullanılan UTEST deney elekleri, ulusal veya uluslararası standartlara uygun, uzun kullanım ömrü sağlayacak dayanıklılık ve kalitede üretilmektedir. Tüm analiz elekleri ulusal özelliklere ve standartlara uygunluk sertifikası ile birlikte verilmektedir

UTEST Elekler, tel örgülü veya delikli metal plakalı olarak, 200 veya 300mm kasnak çaplarında pek çok uygulama ve standard gerekliliklerini karşılayacak farklı göz açıklıklarında tedarik edilebilir.

Çeşitli malzemelerin, malzeme kaybı olmadan ıslak olarak elenmesinde kullanılan UTEST yıkama eleklerinin, 200 mm çapında, 100 mm veya 200 mm derinliği olan modelleri mevcuttur.

200 ve 300 mm çaplı elek kasnakları, toplama kap ve kapakları paslanmaz çeliktendir.

İzlenebilirliği sağlamak için her bir elek için ayrı seri numarası bulunmaktadır. Talep edilmesi durumunda kalibrasyon belgesi ile birlikte temin edilir.



Delikli Metal Elekler



Tel Örgülü Elek, Pan ve Kapağı

ISO 3310-1 Tel Örgülü Elekler			ISO 3310-1 Tel Örgülü Elekler			ISO 3310-2 Delikli Metal Plakalı Elekler		
Anma Göz Açıklığı	Ø 200 mm x 50 mm	Ø 300 mm x 75 mm	Anma Göz Açıklığı	Ø 200 mm x 50 mm	Ø 300 mm x 75 mm	Anma Göz Açıklığı	Ø 200 mm x 50 mm	Ø 300 mm x 75 mm
	Ürün Kodu	Ürün Kodu		Ürün Kodu	Ürün Kodu		Ürün Kodu	
125 mm	UTG-2WC1250 / Y	UTG-4WC1250 / Y	2 mm (No.10)	UTG-2WF2000 / Y	UTG-4WF2000 / Y	125 mm	UTG-2PC1250 / Y	UTG-4PC1250 / Y
100 mm (4")	UTG-2WC1000 / Y	UTG-4WC1000 / Y	1.7 mm (No. 12)	UTG-2WF1700 / Y	UTG-4WF1700 / Y	106 mm	UTG-2PC1060 / Y	UTG-4PC1060 / Y
90 mm (3 1/2")	UTG-2WC0900 / Y	UTG-4WC0900 / Y	1.6 mm	UTG-2WF1600 / Y	UTG-4WF1600 / Y	100 mm (4")	UTG-2PC1000 / Y	UTG-4PC1000 / Y
80 mm	UTG-2WC0800 / Y	UTG-4WC0800 / Y	1.4 mm (No. 14)	UTG-2WF1400 / Y	UTG-4WF1400 / Y	90 mm (3-1/2")	UTG-2PC0900 / Y	UTG-4PC0900 / Y
75 mm (3")	UTG-2WC0750 / Y	UTG-4WC0750 / Y	1.25 mm	UTG-2WF1250 / Y	UTG-4WF1250 / Y	80 mm	UTG-2PC0800 / Y	UTG-4PC0800 / Y
63 mm (2 1/2")	UTG-2WC0630 / Y	UTG-4WC0630 / Y	1.18 mm (No.16)	UTG-2WF1180 / Y	UTG-4WF1180 / Y	75 mm (3")	UTG-2PC0750 / Y	UTG-4PC0750 / Y
56 mm	UTG-2WC0560 / Y	UTG-4WC0560 / Y	1 mm (No. 18)	UTG-2WF1000 / Y	UTG-4WF1000 / Y	63 mm (2-1/2")	UTG-2PC0630 / Y	UTG-4PC0630 / Y
53 mm (2.12")	UTG-2WC0530 / Y	UTG-4WC0530 / Y	850 µm (No. 20)	UTG-2WF0850 / Y	UTG-4WF0850 / Y	56 mm	UTG-2PC0560 / Y	UTG-4PC0560 / Y
50 mm (2")	UTG-2WC0500 / Y	UTG-4WC0500 / Y	800 µm	UTG-2WF0800 / Y	UTG-4WF0800 / Y	53 mm (2.12")	UTG-2PC0530 / Y	UTG-4PC0530 / Y
45 mm (1 3/4")	UTG-2WC0450 / Y	UTG-4WC0450 / Y	710 µm (No. 25)	UTG-2WF0710 / Y	UTG-4WF0710 / Y	50 mm (2")	UTG-2PC0500 / Y	UTG-4PC0500 / Y
40 mm	UTG-2WC0400 / Y	UTG-4WC0400 / Y	630 µm	UTG-2WF0630 / Y	UTG-4WF0630 / Y	45 mm (1-3/4")	UTG-2PC0450 / Y	UTG-4PC0450 / Y
37.5 mm (1-1/2")	UTG-2WC0375 / Y	UTG-4WC0375 / Y	600 µm (No. 30)	UTG-2WF0600 / Y	UTG-4WF0600 / Y	40 mm	UTG-2PC0400 / Y	UTG-4PC0400 / Y
31.5 mm (1 1/4")	UTG-2WC0315 / Y	UTG-4WC0315 / Y	500 µm (No. 35)	UTG-2WF0500 / Y	UTG-4WF0500 / Y	37.5 mm (1-1/2")	UTG-2PC0375 / Y	UTG-4PC0375 / Y
26.5 mm (1.06")	UTG-2WC0265 / Y	UTG-4WC0265 / Y	425 µm (No. 40)	UTG-2WF0425 / Y	UTG-4WF0425 / Y	31.5 mm (1-1/4")	UTG-2PC0315 / Y	UTG-4PC0315 / Y
25 mm (1")	UTG-2WC0250 / Y	UTG-4WC0250 / Y	400 µm	UTG-2WF0400 / Y	UTG-4WF0400 / Y	28 mm	UTG-2PC0280 / Y	UTG-4PC0280 / Y
22.4 mm (7/8")	UTG-2WC0224 / Y	UTG-4WC0224 / Y	355 µm (No. 45)	UTG-2WF0355 / Y	UTG-4WF0355 / Y	26.5 mm (1.06")	UTG-2PC0265 / Y	UTG-4PC0265 / Y
20 mm	UTG-2WC0200 / Y	UTG-4WC0200 / Y	315 µm	UTG-2WF0315 / Y	UTG-4WF0315 / Y	25 mm (1")	UTG-2PC0250 / Y	UTG-4PC0250 / Y
19 mm (3/4")	UTG-2WC0190 / Y	UTG-4WC0190 / Y	300 µm (No. 50)	UTG-2WF0300 / Y	UTG-4WF0300 / Y	22.4 mm (7/8")	UTG-2PC0224 / Y	UTG-4PC0224 / Y
16 mm (5/8")	UTG-2WC0160 / Y	UTG-4WC0160 / Y	250 µm (No. 60)	UTG-2WF0250 / Y	UTG-4WF0250 / Y	20 mm	UTG-2PC0200 / Y	UTG-4PC0200 / Y
13.2 mm (.530")	UTG-2WC0132 / Y	UTG-4WC0132 / Y	212 µm (No. 70)	UTG-2WF0212 / Y	UTG-4WF0212 / Y	19 mm (3/4")	UTG-2PC0190 / Y	UTG-4PC0190 / Y
12.5 mm (1/2")	UTG-2WC0125 / Y	UTG-4WC0125 / Y	200 µm	UTG-2WF0200 / Y	UTG-4WF0200 / Y	18 mm	UTG-2PC0180 / Y	UTG-4PC0180 / Y
11.2 mm (7/16")	UTG-2WC0112 / Y	UTG-4WC0112 / Y	180 µm (No. 80)	UTG-2WF0180 / Y	UTG-4WF0180 / Y	16 mm (5/8")	UTG-2PC0160 / Y	UTG-4PC0160 / Y
10 mm	UTG-2WC0100 / Y	UTG-4WC0100 / Y	160 µm	UTG-2WF0160 / Y	UTG-4WF0160 / Y	14 mm	UTG-2PC0140 / Y	UTG-4PC0140 / Y
9.5 mm (3/8")	UTG-2WC0095 / Y	UTG-4WC0095 / Y	150 µm (No. 100)	UTG-2WF0150 / Y	UTG-4WF0150 / Y	13.2 mm (.530")	UTG-2PC0132 / Y	UTG-4PC0132 / Y
8 mm (5/16")	UTG-2WC0080 / Y	UTG-4WC0080 / Y	125 µm (No. 120)	UTG-2WF0125 / Y	UTG-4WF0125 / Y	12.5 mm (1/2")	UTG-2PC0125 / Y	UTG-4PC0125 / Y
6.7 mm (.265")	UTG-2WC0067 / Y	UTG-4WC0067 / Y	106 µm (No. 140)	UTG-2WF0106 / Y	UTG-4WF0106 / Y	11.2 mm (7/16")	UTG-2PC0112 / Y	UTG-4PC0112 / Y
6.3 mm (1/4")	UTG-2WC0063 / Y	UTG-4WC0063 / Y	100 µm	UTG-2WF0100 / Y	UTG-4WF0100 / Y	10 mm	UTG-2PC0100 / Y	UTG-4PC0100 / Y
5.6 mm (No. 3 1/2)	UTG-2WC0056 / Y	UTG-4WC0056 / Y	90 µm (No. 170)	UTG-2WF0090 / Y	UTG-4WF0090 / Y	9.5 mm (3/8")	UTG-2PC0095 / Y	UTG-4PC0095 / Y
5 mm	UTG-2WC0050 / Y	UTG-4WC0050 / Y	80 µm	UTG-2WF0080 / Y	UTG-4WF0080 / Y	9 mm	UTG-2PC0090 / Y	UTG-4PC0090 / Y
4.75 mm (No.4)	UTG-2WC0047 / Y	UTG-4WC0047 / Y	75 µm (No. 200)	UTG-2WF0075 / Y	UTG-4WF0075 / Y	8 mm (5/16")	UTG-2PC0080 / Y	UTG-4PC0080 / Y
4 mm (No.5)	UTG-2WC0040 / Y	UTG-4WC0040 / Y	63 µm (No. 230)	UTG-2WF0063 / Y	UTG-4WF0063 / Y	7.1 mm	UTG-2PC0071 / Y	UTG-4PC0071 / Y
3.35 mm (No. 6)	UTG-2WF3350 / Y	UTG-4WF3350 / Y	53 µm (No. 270)	UTG-2WF0053 / Y	UTG-4WF0053 / Y	6.7 mm (.265")	UTG-2PC0067 / Y	UTG-4PC0067 / Y
3.15 mm	UTG-2WF3150 / Y	UTG-4WF3150 / Y	50 µm	UTG-2WF0050 / Y	UTG-4WF0050 / Y	6.3 mm (1/4")	UTG-2PC0063 / Y	UTG-4PC0063 / Y
2.8 mm (No. 7)	UTG-2WF2800 / Y	UTG-4WF2800 / Y	45 µm (No. 325)	UTG-2WF0045 / Y	UTG-4WF0045 / Y	5.6 mm (No. 3-1/2")	UTG-2PC0056 / Y	UTG-4PC0056 / Y
2.5 mm	UTG-2WF2500 / Y	UTG-4WF2500 / Y	40 µm	UTG-2WF0040 / Y	UTG-4WF0040 / Y	5 mm	UTG-2PC0050 / Y	UTG-4PC0050 / Y
2.36 mm (No.8)	UTG-2WF2360 / Y	UTG-4WF2360 / Y	38 µm (No. 400)	UTG-2WF0038 / Y	UTG-4WF0038 / Y	4.75 mm (No. 4)	UTG-2PC0047 / Y	UTG-4PC0047 / Y
						4 mm (No. 5)	UTG-2PC0040 / Y	UTG-4PC0040 / Y

Yıkama Eleklere	
Anma Göz Açıklığı	Ø 200 mm x 100 mm
	Ürün Kodu
150 µm (No.100)	UTG-0160
75 µm (No.200)	UTG-0162
63 µm (No.230)	UTG-0165

Kap ve Kapağı			
Ø 200 x 50 mm	Ürün Kodu	Ø 300 x 75 mm	Ürün Kodu
T.Kabı ve Kapak	UTG-2001/Y	T.Kabı ve Kapak	UTG-4001/Y
Toplama Kabı	UTG-2002/Y	Toplama Kabı	UTG-4002/Y
Kapak	UTG-2003/Y	Kapak	UTG-4003/Y

Ürün Kodu

UTAS-0140/A	Bitüm Etüvü – RTFOT Yöntemi (Dönen İnce-Film Etüvü Deneyi) için, ASTM, 220-240 V 50-60 Hz
UTAS-0140/E	Bitüm Etüvü – RTFOT Yöntemi, (Dönen İnce-Film Etüvü Deneyi) için, TS EN 220-240 V 50-60 Hz
UTAS-0142	Yedek cam kap
UTGE-3572	Şartlandırıcı (Hava Kurutma için)

Standartlar

TS EN 12607-1; ASTM D2872; AASHTO T240

UTAS-0140 Etüvü, hareketli ve ince film halindeki yarı katı asfaltlı malzemelerin/bitüm veya bitümlü bağlayıcıların, ısı ve havanın ortak etkisi altında serleşmeye direncinin RTFOT yöntemi ile ölçümünde kullanılır.

Paslanmaz çelikten üretilen iç hazne taş yünü ile yalıtılmıştır. Kapıda, ısıya dayanıklı çift camlı bir gözetleme penceresi bulunmaktadır. Etüvler, geri beslemeli PID modda çalışan programlanabilir sıcaklık kontrol sistemlidir. ASTM C13 termometre yerine, sıcaklık sensörüne sahiptir. Sıcaklık, etüv üzerindeki, dijital sıcaklık ünitesinden okunabilir. Cihaz üzerinde ortam sıcaklığı ve ortam basıncında, 4000 ±200 ml/dk debide hava akışını ölçebilen flowmeter bulunmaktadır. Cihazda uzunluğu 7,60 m, dış çapı 8 mm ve çıkış ağız çapı 1 mm olan bakır boru vasıtası ile numune üzerine yağsız ve kuru hava üflenmesi sağlanmaktadır. 8 adet numune kapasiteli, 15 dev/dk hızla dönen numune taşıyıcı raf, homojen bir ısı dağılımı sağlanması için, Etüvün üst-orta noktasında bulunan, 1725 dev/dk hızla dönen bir fan ve hava sirkülasyon kanalları bulunmaktadır.

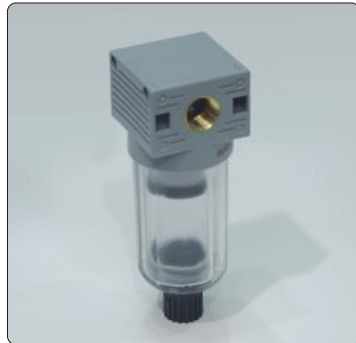
Hava kompresörü ve şartlandırıcı (UTGE-3572) ayrıca sipariş edilmelidir. Hava kompresörü kullanıldığında, basınç iki barı aşmamalıdır.

1300W güce sahiptir.

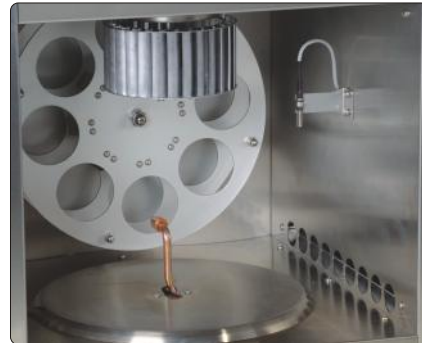
RTFOT Bitüm Etüvü aşağıdakiler ile birlikte verilmektedir:

- Cam kap, ø64x140 mm lik, 8 adet

Boyutlar	800x700x750 mm
Ağırlık (yaklaşık)	62 kg



UTGE-3572



Ürün Kodu

UTA-0610	Geniş Diskli (Dikey) Aşındırma Cihazı, 220-240 V 50 Hz
UTA-0610/1	Geniş Aşındırma Diski, UTA-0610 için.
UTA-0610/2	Dönüştürme Ekipman Seti (Geniş Diskli Aşındırma Cihazını, Dar Diskli Aşındırma Cihazına dönüştürmek için)
UTA-0611	Alüminalı (Corundum) Aşındırma Tozu, 25 kg, UTA-0610 ve 0613 için
UTA-0612	Kalibrasyon Mermeri, UTA-0610 için
UTA-0613	Dar Diskli Aşındırma Cihazı, 220-240 V 50 Hz
UTA-0613/1	Dar Aşındırma Diski, UTA-0613 için
UTA-0613/2	Dönüştürme Ekipman Seti (Dar Diskli Aşındırma Cihazını, Geniş Diskli Aşındırma Cihazına dönüştürmek için)
UTA-0614	Şablon, EN 12808-2, Polietilen, (100x100x10) mm. UTA-0613 için.

Standartlar

TS EN 1338, 1339, 1340, 1341, 1342, 10545-6, 12808-2, 13748-1, 13748-2, 14157

UTA-0610 Geniş Diskli (Dikey) Aşındırma Cihazı, iç veya dış zemin kaplamalarında kullanılan doğal taş ve beton ürünlerde aşınma direncinin belirlenmesi amacıyla tasarlanmıştır. 70 mm kalınlıktaki aşındırma disk, 75 devir/dak. hızla döner. Cihaz, önceden ayarlanan dönüş sayısına ulaşıldığında sistemi otomatik olarak durduran dijital bir sayaca sahiptir. Aşınma disk, flexiglass malzeme ile muhafaza edilmiştir. Cihazda, aşındırıcı toz besleme hunisi bulunmaktadır. Cihazda, kullanılan aşınma tozlarının birikeceği bir ünite bulunmaktadır. Cihazda, numunelerin hareketini sağlamak için kızaklı tabla bulunmakta ve tabla istenildiğinde kol vasıtasıyla hareket ettirilebilmektedir.

Cihazın paslanmaz sacdan imal edilmiş motor muhafazası bulunmaktadır.

UTA-0613 Dar Diskli Aşındırma Cihazı, derz dolgu malzemeleri, sırsız seramik karolar, v.b. ürünlerde aşınma direncinin belirlenmesi amacıyla tasarlanmıştır. Aşındırma disk kalınlığı 10 mm' dir.

Aşındırma tozu ve kalibrasyon mermeri (boloneisse) ve şablon ayrıca sipariş edilmelidir.

Farklı tipte malzemelerin aşınma deneyi için ihtiyaç duyulduğunda, geniş diskli aşındırma cihazı, UTA-0610/2 dönüştürme ekipman seti ile dar diskli aşındırma cihazına veya dar diskli aşındırma cihazı UTA-0613/2 dönüştürme ekipman seti ile geniş diskli aşındırma cihazına kullanıcı tarafından kolaylıkla dönüştürülebilir. İhtiyaç duyulan, dönüştürme ekipman seti ayrıca sipariş edilmelidir.



UTA-0610



TROY 27444 Profesyonel Seramik Kesme (1000mm)

- Profesyonel paralel ve açılı kesimler için seramik ve fayans kesici aleti
- 20mm kalınlığa kadar yumuşak ve orta sertlikte duvar ve yer fayansları kesimleri için
- Oluşan zayıf hattın kenarlarına kuvver uygulayarak fayansın hat boyunca kırılmasını sağlar
- Krom çelik kırma kolu ve kılavuz çubukları
- Çelik kesici bıçaklar
- Maksimum çalışma uzunluğu: 1000 mm

Boyutlar	620x670x1350 mm
Ağırlık (yaklaşık)	130 kg
Güç	370 W

Ürün Kodu

UTAS-0200	Dijital Standart Tar / Efflux Viskozimetre, 220-230 V 50-60 Hz
UTAS-0202	Uygunluk Kontrol Şablonu, 10 mm orifis (UTAS-0208) için
UTAS-0204	Uygunluk Kontrol Şablonu, 4 mm orifis (UTAS-0210) için
UTAS-0206	Uygunluk Kontrol Şablonu, 2 mm orifis (UTAS-0212) için
UTAS-0208	10 mm çaplı yedek kap, UTAS-0200 için
UTAS-0210	4 mm çaplı yedek kap, UTAS-0200 için
UTAS-0212	2 mm çaplı yedek kap, UTAS-0200 için
UTGT-2010	Termometre, IP 8C, Sıcaklık Aralığı 0 ile 44°C
UTAS-0216	100 ml Mezür, üç adet ölçü çizgili (20ml, 25ml ve 75ml)
UTAS-0218	Hafif mineral yağ, TS EN 12846 ve 2, 5L, UTAS-0200 için

Standartlar

TS EN 12846-1, 12846-2; IP 484

Dijital Standart Tar / Efflux Viskozimetre kat-bek, inceltirilmiş bitümlü bağlayıcılar ve bitümlü emülsiyonlarda, akışkanlığın belirlenmesinde kullanılır. Viskozimetre, termostat, reostat, karıştırıcı, daldırma tipi ısıtıcı ve su besleme hattına bağlanan soğutma borulu tanktan oluşur. Sıcaklık, 0-44°C ölçüm yapabilen IP 8C bir termometre ile izlenir. Bilyalı mafsallı vanası olan orifisli haznesi olacaktır. Çapı 10 mm, 4 mm ve 2 mm olan orifislere sahiptir. Cihaz iç yüzeyi ısı, darbe ve rutubete dayanıklı paslanmaz malzemeden imal edilmiştir. Silindirik hazne pirinç olmaktadır. Cihaz dış gövdesi darbelere, çizilmelere, sıcaklığa, rutubete, laboratuvar kimyasallarına dayanıklı boya ile kaplanmıştır. Silindirik hazne pirinç malzemeden imal edilmiştir. Bilyalı vanası; çubuk ucundaki bilya, çubuğa tutturulmuş seviye ayarı vidası ve vanayı düşey konumda destekleyebilecek yarımküre şeklinde tepeden oluşup korozyona karşı dirençli metalden imal edilmiştir. Viskozimetre hazne tutucusu standartlarda verilen şartları sağlayabilecek şekilde üretilmiştir. Bir veya daha fazla hazneyi düşey konumda tutabilen, Deney numunesinin akması süresince, vanayı düşey olarak en az 16 mm hazne deliğinin üzerinde tutabilen bir vana desteği bulunan, Bilyalı mafsal vananın yıpranma ve korozyona karşı dayanımını artırmak için, haznenin tabanı farklı, korozyona karşı dayanıklı malzemeden imal edilip pirinç tüpe vidalanabilir, Hazne tabanı ve bilyalı vana aynı malzemeden oluşmaktadır.

Viskozimetre haznesi, hazne dolu iken haznenin üst tarafını içindeki deney numunesine değmeden kapatabilecek uygun bir kapak vardır, bu kapağın merkezinde termometrenin geçebileceği bir merkez delik ve bir yanında vananın çubuğunun geçebileceği oluk bulunmaktadır.

Viskozimetre Su Banyosu: Deney sıcaklığını ± 5 °C de sabit tutulmaktadır.

Cihaz üzerinde iş sağlığı ve iş güvenliği yönetmeliklerine uygun uyarı/ikaz işaretleri bulunmaktadır.
Cihaz ile ayrıca aşağıda belirtilen malzemeler verilmektedir.



Boyutlar	262x262x550 mm
Ağırlık (yaklaşık)	10 kg
Güç	300 W

Cihaz ile ayrıca aşağıda belirtilen malzemeler verilmektedir.

- ✓ Orifis: 2, 4, 10 mm çaplı orifis delikleri, vanaları ve yedek kapları, 1'er adet
- ✓ Toplama kabı (mezür): ISO 4788 'e uygun, 100 ml kapasiteli ve 20 ml, 25 ml ve 75 ml'ye karşı gelen hacimleri işaretlenmiş olan, 3 adet
- ✓ Termometre: TS EN 12846-2 de belirtilen özelliklerde, 0-44°C arası ölçeklendirilmiş, 0,2 C hassasiyette, 1 adet
- ✓ Hafif mineral yağ: TS EN 12846 standardında belirtilen özelliklerde, 40 °C'de 7 mm²/s veya daha az viskoziteye sahip, 5 litre
- ✓ Kapaklı ölçülü silindir: "TS EN 12847:Bitümler ve Bitümlü Bağlayıcılar-Bitüm Emülsiyonlarının çökme Eğilimlerinin Tayini" standardında istenen özelliklerde, 600 ml kapasiteli, 500 ml'yi gösterecek şekilde tek işaretli işaretlenmiş olacaktır. Bu kap kapatılabilir iki yan çıkış tüpleri ile modifiye edilecektir. Yan çıkış ağızları, lastik veya cam tıpa ya da sıkıştırılarak kapatmayı sağlayan kısıkaçı bulunan bir lastik hortum ile kapatılmaktadır. Akıllı viskozimetreye ait fabrika test sertifikası cihazla birlikte verilmektedir.
Cihaz 300 W gücündedir.

Ürün Kodu

UTAS-0030	Santrifüj Ekstraktör 1500 gr kapasiteli, 220-240V, 50-60Hz, 1faz
UTAS-0031	Filtre Kağıdı, UTAS-0030 için, 250 mm dış çap x 45 mm iç çaplı
UTAS-0032	Döner Tas ve Kapağı, UTAS-0030 için
UTAS-0035	Santrifüj Ekstraktör 3000 gr kapasiteli, 220-240V, 50-60Hz, 1faz
UTAS-0036	Filtre Kağıdı, UTAS-0035 için, 295 mm dış çap x 45 mm iç çaplı
UTAS-0037	Döner Tas ve Kapağı, UTAS-0035 için

Standartlar

TS EN 12697-1 Madde B.1.5; AASHTO T164 A;
ASTM D2172 A

Santrifüjler, bitümlü karışımlarda, bitüm içeriği yüzdesinin belirlenmesinde kullanılır. Tüm modeller alüminyum muhafaza içerisinde, hassasiyetle işlenmiş döner tase sahiptir. Numunenin yerleştirildiği döner tas; elektrik kesintisi veya frekanstan (50 yada 60 Hz) etkilenmeyen, 2 fonksiyonlu hız kontrolü 3600 devir/dakika hıza kadar dönüş sağlayabilen AC (inverter) motor tarafından döndürülür. Santrifüj dönüş hızı otomatik olarak 3600 devir/dakika'ya kadar kademeli olarak çıkacak şekilde ayarlanabilir. 10-15 saniye içinde durur.

Döner tas kapağı, kusursuz bir şekilde işlenmiş olup sızdırmazlık sağlanabilmesi için çözücüye/solvente karşı dirençli contaya sahiptir.

Kontrol paneli üzerinde start/stop ve hız kontrol düğmeleri bulunmaktadır.

Elektrikli fren mekanizması bulunmaktadır.

Santrifüj Ekstraktörü aşağıdakiler ile birlikte verilmektedir:

- Tas ve kapağı
- Filtre kağıdı, 100 adet

Boyutlar	450x650x550 mm (her iki model için)
Ağırlık (yaklaşık)	50 kg (her iki model için)
Güç	370 W (her iki model için)



UTAS-0030



UTAS-0035



UTAS-0032

UTAS-0037



UTAS-0035

Ürün Kodu

- UTW-0700 Baskül 150 kg x 5 g
UTW-0705 Baskül 150 kg x 10 g
UTW-0708 Baskül 150 kg x 50 g

150kg kapasiteli UTW sersi dijital basküllerin 5 g, 10 g ve 50 g okunabilirlik değerlerine sahip modelleri mevcuttur. Bu modern basküller ağır sanayi koşullarında dahi hassas ve doğru tartım yapılması hedeflenerek tasarlanmıştır.

Geri aydınlatmalı LCD ekranı bulunmaktadır.

Parça sayma, ağırlık birimi dönüşümü, % tartım gibi programlar vardır. Aşırı yük ve darbelere karşı dayanıklı olarak üretilmiştir.

Tuşlar ile otomatik kalibrasyon olanağı sağlar. Şarj edilebilir akü veya adaptör ile kullanım imkanı vardır.

Çalışma sıcaklığı 0°C ~ 40°C dir.

	UTW-0700	UTW-0705	UTW-0708
Kapasite	150 kg	150 kg	150 kg
Okunabilirlik	5 g	10 g	50 g
Platform Boyutu	600x700 mm	500x600 mm	780x1200 mm
Boyutlar (mm)	550x650x400	550x650x400	550x650x400
Ağırlık (yaklaşık)	30 kg	30 kg	30 kg
Ek Güç Kaynağı	Var	Var	Var



UTW-0705

Enerji
yanında,
işler
yolunda.

HK Serisi

HONDA

Hayatı Kolaylaştıran Teknoloji

▶ HK 5500 M/MS



▶ HK 7500 TS



▶ H 7500 MS



▶ HK 12000 TS/MS



▶ HK 15000 TS/MS



OHV Üstten
Valfli
Motor

Büyük
Yakıt
Deposu

SV Yandan
Valfli
Motor

E Start Marşlı

OIL ALERT Yağ
Uyarı
Sistemi

dB Düşük
Ses
Seviyesi

Yakıt
Göstergesi

DC Çıkışı
Verebilir

E Start Yalnızca
S Modelleri
Marşlıdır

V Voltmetre

CB AC
Devre
Kesici

AVR Otomatik
Voltaj
Regülatörü

Ev Aletleri	Çalışma sırasındaki ihtiyaç (W) watt	İlk çalışma için gerekli ilave ihtiyaç (W) watt
Kahve Makinesi	1,75	0
Bulaşık Makinesi	700	1,4
Elektrikli Fritöz	1,3	0
Elektrikli Ocak	2,1	0
Mikrodalga Fırın (625 W)	625	800
Buzdolabı	700	2,2
Kat Kaloriferi	250	0
Kat Hidroforu	400	400
Mikser	150-450	200
Blender	300	200
Saç Kurutma Makinesi	1,3	300
Video	100	0
Su Isıtıcısı	3	0
Çamaşır Makinesi	1,15	2,3
Çamaşır Kurutma Makinesi	5,75	1,8
Aydınlatma	Ampul Üzerindeki Değer	0
Radyo	50-200	0
Televizyon	300	0
Klima (10.000 BTU)	1,5	2,2

İnşaat Aletleri	Çalışma sırasındaki ihtiyaç (W) watt	İlk çalışma için gerekli ilave ihtiyaç (W) watt
Hava Kompresörü (1 BG)	1,5	4,5
El Matkabı (1/2 inç)	600	0
Yüksek Basıncılı Yık. Mak. (1 BG)	1,2	3,6
Döner Testere	1,4	2,3
Zincirli Testere (2 BG)	1,1	0
Endüstriyel Motorlar		
1/4 BG	600	1
1/3 BG	720	1,3
1/3 BG	875	2,3
1 BG	1,6	4,5
Tarım Ekipmanları		
Süt Soğutucu	1,1	1,8
Süt Sağma Makinesi (2 BG)	1	2,3
Bilgisayar		
Masaüstü	600-800	0
Laptop	200-250	0
Monitör	200-250	0
Faks Makinesi	600-800	0
Yazıcı	400-600	0

*Yukarıda belirtilen değerler ortalama ve tahmini değerlerdir. Jeneratör satın alınmadan önce kesin ölçüm yapılmalıdır.

JENERATÖR KULLANIMINDA DİKKAT EDİLMESİ GEREKEN NOKTALAR:

- Jeneratör satın almadan önce mutlaka güç tespiti yaptırınız.
- Jeneratörünüzün montajını mutlaka yetkili servise yaptırınız.
- Jeneratörünüzü evinizin içinde veya kapalı ortamlarda kesinlikle çalıştırmayınız. Egzoz gazı zehirlidir ve sağlığını için tehlikelidir.
- Jeneratörünüzü temiz hava sirkülasyonu olan ortamlarda kullanınız. Yeterli hava sirkülasyonunun sağlanması için jeneratörünüzün her yönden minimum 1 m açık olmasına dikkat ediniz.
- Jeneratörünüzü zemini ıslak ortamlarda kullanmayınız.
- Jeneratörünüz çalışırken kesinlikle yakıt ikmali yapmayınız.
- Yakıt doldururken taşımayınız. Taşırıldığınız takdirde, mutlaka o bölgeyi temizleyiniz ve yakıt iyice buharlaşmadan jeneratörünüzü çalıştırmayınız.
- Jeneratörünüzün fişini evdeki prizlere kesinlikle doğrudan takmayınız. Jeneratörünüz için mutlaka ayrı bir elektrik tesisatı çektiriniz.
- Jeneratörünüzü parlayıcı ve yanıcı maddelerden uzak tutunuz.
- Jeneratörünüzü trifaze olup monofaze cihaz çalıştırması zorunlu ise, yükün 3 faza da eşit dağıtılmasına ve aynı şekilde kullanılmasına dikkat ediniz.
- Jeneratör çalışırken motor üzerinde egzoz vb. sıcak aksamlara dokunmayınız.
- Kullanım kılavuzunda belirtilen periyodik bakım talimatlarına mutlaka uyunuz.

H Serisi	TEKNİK ÖZELLİKLERİ							
Model	H 2700	H 3200	H 4000	HK 5500 M/Ms	HK 7500 M/Ms	HK 7500 T/Ts	HK 12000 MS/TS	HK 15000 MS/TS
Motor	GX 160	GX 200	GX 270	GX 390	GX 390	GX 390	GX 620	GX 670
Motor Tipi	Benzinli, 4 Zamanlı, Tek Silindiri							
Motor Ağırlığı (kg)	15,4	16,4	25	31	31	31	42	43
Çap x Strok (mm)	68 x 45	68 x 54	77 x 58	88 x 64	88 x 64	88 x 64	77 x 66	77 x 72
Yağ Kapasitesi (lt)	0,6	0,6	1,1	1,1	1,1	1,1	1,5	1,9
Sıkıştırma Oranı	8,5:1	8,5:1	8,2:1	8,0:1	8,0:1	8,0:1	8,3:1	8,3:1
Maks. Güç (BG@d/dk)	5,5@3.600	6,5@3.600	9,0@3.600	13,0@3.600	13,0@3.600	13,0@3.600	20,0@3.600	24,0@3.600
Silindir Hacmi (cm ³)	163	196	270	389	389	389	615	671
Soğutma Sistemi	Cebri Hava Soğutmalı							
Ateşleme Sistemi	Transistörlü Manyeto							
Çalıştırma	İpli	İpli	İpli	İpli + Marşlı	İpli + Marşlı	İpli + Marşlı	Marşlı	Marşlı
Yakıt Depo Kapasitesi (lt)	3,6	9	9	19,5	19,5	19,5	19,5	19,5
Yakıt Tüketimi (lt/h)	1,32	1,63	2,36	3,2	3,2	3,2	5,3	6,9
Frekans (Hz)	50	50	50	50	50	50	50	50
Gerilim - AC (+-%5) (V)	230	230	230	230	230	230/400	230/230-400	230/230-400
Maks. Çalışma Gücü (KVA)	2,4	3,2	4	5,5	7,5	8	12	16/15
Sürekli Çalışma Gücü (KVA)	2,2	3	3,5	5	6,8	7	11	14
Sürekli Çıkış Gücü (Amp)	10	13	15	21,7	30	10	48/14	56/16
Alternatör Tipi	Monofaze	Monofaze	Monofaze	Monofaze	Monofaze	Trifaze	Monofaze / Trifaze	Monofaze / Trifaze
Alternatör Ağırlığı (kg)	17	15	22	23	30	36	54/46,5	68,5/57,5
Gürültü Seviyesi -ISO8528-10 (dB)	96	95	98	102	103-104	102-103	101	101
Boyutlar (U x G x Y) (cm)	62 x 43 x 59	61 x 42 x 51	69 x 50 x 61	78 x 62 x 73	78 x 62 x 73	78 x 62 x 73	78 x 73 x 77	78 x 73 x 77
Kuru Ağırlık (kg)	İpli	41	42	61	87	93	115	
	Marşlı	-	-	-	102	108	100	157/148

Ürün Kodu

UTD-1415 Kurutma Makinası, 220-240 V 50-60 Hz
UTD-1418 Sıcak Hava Tabancası, 220-240 V 50-60 Hz

UTD-1415 Kurutma Makinası ve UTD-1418 Sıcak Hava Tabancası küçük miktarlardaki agrega ve toprak numunelerinin kurutulmasında kullanılır. Her iki modelde de ısı ve hava akışı kontrol seçeneği bulunmaktadır.

UTD- 1418 300-500°C hava sıcaklığına ve 240-450 L/dakika hava akış kapasitesine sahiptir.

	UTD-1415	UTD-1418
Boyutlar	550x500x200 mm	500x400x200 mm
Ağırlık (yaklaşık)	1,5 kg	3,5 kg
Güç	2200 W	1600 W



UTD-1418



UTD-1415

Ürün Kodu

- UTG-0420 Yüksek Kapasiteli Elek Sallama Cihazı, Zaman Ayarlı, 220-240 V 50-60 Hz
 UTG-0422 Yüksek Kapasiteli Elek Sallama Cihazı, Frekans ve Zaman Ayarlı, 220-240 V 50-60 Hz
 UTG-0425 Toplama Kabı, UTG-0420 ve UTG-0422 için
 UTG-0426 Ses Yalıtımlı Güvenlik Kabini, UTG-0420 ve UTG-0422 için

Standartlar

TS EN 1339, 1367-1; TS 2824

UTG-0420 ve UTG-0422 Yüksek Kapasiteli Elek Sallama Cihazları, büyük tane boyutlu kırma taş, çakıl, cüruf, kömür, kok kömürü, cevher, peletler v.b. malzemelerin elenme işlemleri için idealdir. Yaklaşık 30 kg numune kapasitelidir. 667x452x67 mm boyutlu 6 adet tepsi elek ve 1 adet toplama kabı kapasitelidir.

UTG-0422 model zaman ayarlı, UTG-0422 model ise frekans ve zaman ayarlıdır. Cihazın kontrol panelinde dijital zaman saati olacak ve eleme süresi ayarlanacak, ayarlanan süre sonunda eleme işlemi otomatik olarak sona ermektedir. Cihazda, dijital göstergeli ayar tuşu, sürekli veya aralıklı çalışmayı sağlayan 2 konumlu tuş, aralık süre ayarını yapmak maksadıyla dokunmatik ve dijital göstergeli ayar tuşu, start /stop tuşu, zaman ayarlayıcı, sigorta ve ikaz lambası bulunmaktadır. Cihazın elek sıkıştırma mekanizması hidroliktir. Cihazın metal malzemeleri paslanmaya karşı korumalıdır.

Eleme sürecinde oluşan sesin yalıtım ve tozdan korunma sağlayan (UTG-0426) Ses Yalıtımlı Güvenlik Kabini, ses geçirmez malzeme ile astarlanmış metal saçtan üretilmiştir.

100 mm (4") ile 4 mm (no.5) arası farklı göz açıklığına sahip tel örgülü tepsi elekler, 125 mm ile 5.6 mm arası farklı göz açıklığına sahip delikli metal levhali tepsi elekler ve ses yalıtımlı güvenlik kabini (UTG-0426) ayrıca sipariş edilmektedir.

UTG-0420 ve UTG-0422 aşağıdakiler ile birlikte verilmektedir:

- Toplama Kabı (UTG-0425)

Tel Örgülü Tepsi Elekler ASTM E11		Delikli Metal Levhali Tepsi Elekler	
Ürün Kodu	Göz Açıklığı mm (in)	Ürün Kodu	Göz Açıklığı mm
UTG-8WC1000	100 mm (4 in)	UTG-8PC0056	5.6
UTG-8WC0900	90 mm (3 ½ in)	UTG-8PC0080	8
UTG-8WC0750	75 mm (3 in)	UTG-8PC0112	11.2
UTG-8WC0630	63 mm (2 ½ in)	UTG-8PC0160	16
UTG-8WC0500	50 mm (2 in)	UTG-8PC0224	22.4
UTG-8WC0450	45 mm (1 ¾ in)	UTG-8PC0315	31.5
UTG-8WC0375	37.5 mm (1 ½ in)	UTG-8PC0450	45
UTG-8WC0315	31.5 mm (1 ¼ in)	UTG-8PC0630	63
UTG-8WC0250	25 mm (1 in)	UTG-8PC0900	90
UTG-8WC0224	22.4 mm (7/8 in)	UTG-8PC1250	125
UTG-8WC0190	19 mm (¾ in)		
UTG-8WC0160	16 mm (5/8 in)		
UTG-8WC0125	12.5 mm (½ in)		
UTG-8WC0112	11.2 mm (7/16 in)		
UTG-8WC0095	9.5 mm (3/8 in)		
UTG-8WC0080	8 mm (5/16 in)		
UTG-8WC0063	6.3 mm (¼ in)		
UTG-8WC0056	5.6 mm (No. 3 ½ in)		
UTG-8WC0047	4.75 mm (No. 4 in)		
UTG-8WC0040	4 mm (No. 5 in)		



YÜKSEK KAPASİTELİ ELEK SALLAMA

Boyutlar	587x787x850 mm
Ağırlık (yaklaşık)	170 kg
Güç	550 W

TEPSİ ELEKLER

Boyutlar	667x452x67 mm
Ağırlık (yaklaşık)	7 kg

Ürün Kodu

GENEL SARF MALZEMELER

ISIYA DAYANIKLI (AMYANT) ELDİVEN

MODEL: UTGP-1055

Laboratuvar isteğine göre adetlerde değişiklik yapılabilir. Yüksek ısılarda kullanılmaya uygundur. Amyant malzemeden imal edilmiştir. Yanmazdır. Beş parmaklıdır. Sağ ve Sol olmak üzere bir çiftten oluşmaktadır.



NUMUNE TEPSİLERİ

MODEL: UTGH-1300, ,UTGH-1310,UTGH-1320

Laboratuvar isteğine göre adetlerde değişiklik yapılabilir. Numune tepsileri paslanmaz çelikten düz ve parlak zeminli olarak imal edilmiştir. Tek parça olarak (presleme yöntemi ile) üretilmişler ve köşelerinden paslanma riski taşımamaktadırlar. Numune tepsileri değişik dış ölçülerde (26x38x4, 31x48x4, 20x30x4 cm) verilecektir.



MAŞA (POTA PENSİ-KROZE MAŞASI)

MODEL: UTGH-1660

Laboratuvar isteğine göre adetlerde değişiklik yapılabilir. Kromaj kaplı çelik malzemeden üretilmiştir. Krozelerin kolay taşınmasına olanak sağlanmaktadır. Isınan malzemeleri tutmada rahatlıkla kullanılabilir.



Ürün Kodu

GENEL SARF MALZEMELER

KARIŞTIRMA KABI

MODEL: UTGH-1205

Laboratuvar isteğine göre adetlerde değişiklik yapılabilmektedir.
Kariştirme kabı paslanmaz çelikten imal edilmiştir.
Kariştirme kabı değişik ölçülerde (\emptyset :180 mm) verilmektedir.



KAŞIK

MODEL: UTGH-1700

Laboratuvar isteğine göre adetlerde değişiklik yapılabilmektedir.
Laboratuvar kaşığı paslanmaz çelikten imal edilmiştir.
Çeşitli katı maddelerin kolay aktarımına olanak vermektedir.



KEPÇE

MODEL: UTGH-1710

Laboratuvar isteğine göre adetlerde değişiklik yapılabilmektedir.
Laboratuvar kepçesi paslanmaz çelikten imal edilmiştir.
Kepçe düz saplıdır.
Kepçenin uzunluğu yaklaşık 320 mm ve çapı 70 mm dir.



Ürün Kodu

GENEL SARF MALZEMELER

SPATULA (DÜZ AĞIZLI)

MODEL: UTGH-1480

Laboratuvar isteğine göre adetlerde değişiklik yapılabilmektedir.
Spatula düz ağızlı olmalıdır ve bıçak kısmı paslanmaz çelikten imal edilmiştir.



TEKERLEKLİ ÇEKME ARABASI

MODEL: UTGH-1770

Laboratuvar isteğine göre adetlerde değişiklik yapılabilmektedir.
İkisi freni ikisi frensiz dört tekerlekli (içi dolu lastik) olmaktadır.
Arka iki tekerleğin (frenli ve rulman yataklı) 360° dönme özelliği sayesinde kolay manevra ve taşıma imkânı sunmaktadır. Rulmanlı dolma tekerlekler ile kolay kullanım ve ağır yüklerde dahi rahat taşıma imkanı sunmaktadır.
Darbeyi/Gerilimi emen dayanıklı ve sağlam çelik bağlantı noktalarına sahiptir.
Çelik yükleme tablası sağlam ve dayanıklı yapısı ile uzun ömürlü kullanım sağlamaktadır.
Paslanmaz çelik gövde profili ile sağlam gövdeye sahiptir ve elektrostatik toz boyalıdır.
Taşıma kapasitesi en az 250 kg dır.



SU TERAZİSİ

MODEL: UTGP-1255

Laboratuvar isteğine göre adetlerde değişiklik yapılabilmektedir.
Su terazisi yaklaşık 100 cm boyundadır.
Bükülmelere karşı dayanıklı ve sağlamdır.
Gövde sağlam ve hafif alüminyum profilden üretilmiştir.
Uzun ömürlü düzeç hassasiyetlidir.
3 adet dahili düzeç sistemi olmaktadır.
Gövde üzerinde ölçüm cetveli olmaktadır.



Ürün Kodu

GENEL SARF MALZEMELER

PLASTİK HUNİ

MODEL: UTGP-1038,UTGP-1040

Laboratuvar isteğine göre adetlerde değişiklik yapılabilir. Huniler P.P yivli, şeffaf ve kalın polipropilenden üretilmiştir. Huni gövdesi 60° açılı olup huni sapı kısa formudur. Huni çeşitli çapta (4, 10 cm) verilmektedir.



LABORATUVAR (BAKKAL) KÜREĞİ

MODEL: UTGH-1600,UTGH-1605,UTGH-1610

Laboratuvar isteğine göre adetlerde değişiklik yapılabilir. Kürekler paslanmaz çelikten üretilmiş olmalı ve yüksek dayanımlıdır. Parlatılmış yüzeye sahiptir. Kürekler çeşitli ebatlarda (küçük, orta ve büyük boy olarak) verilmektedir.



ÇEKİÇ

MODEL: UTGH-1670

Laboratuvar isteğine göre adetlerde değişiklik yapılabilir. 1,5 kg muhtelif boylardadır. Paslanmaz gövde çelikten imal edilmiş olmalı ve sap ahşap, fırınlı ve verniklidir. Çekiç TS 5 standardına uygundur. Üründe eğrilik olmamaktadır. Eziklik, pas, artık çapak ve kaplama atığı olmamaktadır. Korozyan dayanımını artırmak için elektostatik toz boyalıdır.



Ürün Kodu

GENEL SARF MALZEMELER

KESKİ (YASSI)

MODEL: UTGH-1680

Laboratuvar isteğine göre adetlerde değişiklik yapılabilmektedir.
TS 491-1, DIN 6453 normlarına uygundur.
Krom-vanadyum çeliğinden imal edilmiş krom kaplamalıdır.
Yaklaşık 150 mm boyutlarındadır.



MALA (SIVA İÇİN)

MODEL: UTGH-1645

Laboratuvar isteğine göre adetlerde değişiklik yapılabilmektedir.
Plastik veya ahşap (vernikli) saplı sıva malasıdır.
Paslanmaz çelik ve yay çeliğinden imal edilmiştir.
Sap kısmı tabana, özel kaynak sistemi ile kaynatılmıştır.
Plastik veya vernikli ahşap sap sayesinde kolayca kavranabilir olmaktadır.



LASTİK TOKMAK

MODEL: UTGH-1695

Laboratuvar isteğine göre adetlerde değişiklik yapılabilmektedir.
Kauçuktan yapılmış kafaya sahiptir.
Tokmak çapı 60 mm dir.
Kaydırmaz saplıdır.



Ürün Kodu

GENEL SARF MALZEMELER

ŞERİT METRE

MODEL: UTGM-0420

Laboratuvar isteğine göre adetlerde değişiklik yapılabilir.
Şerit metre kilitlidir.
Ölçüm aralığı 5 m dir.
Darbelere karşı dayanıklıdır.
Çelik şeritlidir.
Önyüz boydan boya milimetrik işaretli, arka yüz işaretlidir.
Metre işaretleri, cm rakamları ve milimetrik işaretler olmaktadır.
Saplı, çelik uç muhafazalı, plastik sarma göbeği ve metal sarma kolu olmaktadır.



GÖNYE (KİL)

MODEL: UTGM-0205

Laboratuvar isteğine göre adetlerde değişiklik yapılabilir.
300-175 mm ebatlarında olmalıdır.DIN 875 normlarına uygundur.
Yüzeylerin diklikten sapmasını yüksek doğrulukta ölçme kabiliyetine sahiptir.



MASTAR (KİL)

MODEL: UTGM-0211

Laboratuvar isteğine göre adetlerde değişiklik yapılabilir.
300 mm boyundadır.
DIN 874 normlarına uygundur.
Paslanmaz çelik ve krom kaplamalı olmalı ve plastik tutma sapına sahiptir.



ÇELİK CETVEL

MODEL: UTGM-0385

Laboratuvar isteğine göre adetlerde değişiklik yapılabilir.
Cetveller paslanmaz çelikten imal edilmiş olmalı ve silinmeyen pres baskılı rakamlardan oluşmaktadır.
Cetveller çift taraflı kullanım imkanı sunmalı, sağlam ve esnek yapıdadır.
Cetveller istenilen ebetlerde (500x1 mm) verilmektedir.



Ürün Kodu

GENEL SARF MALZEMELER

MEZÜR (CAM)

MODEL: UTGG-1020, UTGG-1030,UTGG-1035

Laboratuvar isteğine göre adetlerde değişiklik yapılabilir. Mezür Borosilikat 3.3 camdan üretilmiştir. Mezür çeşitli hacimlerde (250, 1000, 2000 ml) verilmektedir.



KROZE (PORSELEN)

MODEL: UTGG-2235

Laboratuvar isteğine göre adetlerde değişiklik yapılabilir. DIN 12904 standartlarında yüksek kaliteli sırlanmış porselenden üretilmiştir. Çapı 40 mm ve yüksekliği 47 mm dir. Kroze kapağı ile birlikte verilmektedir.



DERİ ELDİVEN

MODEL: UTGP-1060

Laboratuvar isteğine göre adetlerde değişiklik yapılabilir. Eldivenler TS EN 388:2006 standardına uygundur. Eldivenler tek parça deri takviyeli ve beş parmaklıdır.(avuç içi ve el üstü yarma deriden imal edilmiştir). Deri eldivenlerde koku olmamaktadır. Deri eldivenler koyu renkli, tabii kuzu, keçi veya inek derisinden üretilmiştir. Eldivenler kullanımı kolaydır. Elastik bilekliklidir. Delinme, kesilme ve sürtünmeye karşı dayanıklıdır.



Ürün Kodu

GENEL SARF MALZEMELER

İŞÇİ ELDİVENİ (NİTRİL)

MODEL: UTGP-1065

Laboratuvar isteğine göre adetlerde değişiklik yapılabilir. Eldivenler TS EN 388 standardına uygundur. Eldivenler kullanımı kolay (giyilip çıkartılması kolay) dır. Nitril kauçuk ile kaplanmış, iç yüzeyi ve bilek kısmında bulunan interlock bölümü pamuktan dokunmuş kumaş olmaktadır. Avuç içi kaymaz özellikte tırtıklı pamuk örgü bilekklidir. Delinme, kesilme ve sürtünmeye karşı dayanıklıdır.



TEL FIRÇA

MODEL: UTGH-1525

Laboratuvar isteğine göre adetlerde değişiklik yapılabilir. Tel fırça daire kesitli karbon çelik telden üretilmiştir. Sapı, kolay kırılmayan ahşap veya plastikten yapılmıştır. Ahşap/plastik tutacak gövdesi içine zimba dikişlidir. Çelik tel fırça en az 5 sıralıdır.



KIL FIRÇA

MODEL: UTGH-1520

Laboratuvar isteğine göre adetlerde değişiklik yapılabilir. Kıl fırça 50 mm ağız genişliğindedir ve doğal kıldan üretilmiştir. Ahşap/plastik saplıdır. Paslanmaz çelik gövdeye sahiptir.



FIRÇA ŞİŞE KIL UÇLU

MODEL: UTGH-1530

isteğine göre adetlerde değişiklik yapılabilir. Doğal kıldan yapılmıştır. Saplar galvaniz/çeliktelden yapılmıştır.



Ürün Kodu

GENEL SARF MALZEMELER

NUCE ERLERMAYER

MODEL: UTGG-2000,UTGG-2010, UTGG-2015

Laboratuvar isteğine göre adetlerde değişiklik yapılabilir. Isıya dayanıklı kalın borosilikat 3.3 camdan ISO 6556 ve DIN 12476 standartlarına uygun olarak üretilmiştir.

Erlen yan kol bağlantısı gövdeye emniyetli şekilde bağlanmıştır.

Kalın duvarları ve kuvvetlendirilmiş ağız kenarları ile taşıma ve yıkama sırasında oluşabilecek kırılma riski en aza indirgenmiştir.

Gövde üzerindeki açıklamalar/yazılar okunaklıdır ve kolayca silinmemektedir.

Nuce Erlenmayer çeşitli hacimlerde (250, 1000, 2000 ml) verilmektedir.



EL ARABASI

MODEL: UTGH-1775

Laboratuvar isteğine göre adetlerde değişiklik yapılabilir.

El arabası tekne hacmi minimum 70 litre (sıvı), 100 litre (kum) alma kapasitesindedir.

Tekne, en az 0,8 mm kalınlıkta galvanize saçtan imal edilmiştir.

El arabası şişme tekerli yekpare gövde yapılıdır.

Boru kalınlığı minimum 1,5 mm dir.

El arabası tekerlekleri tüp lastikli, çelik jantlı, rulmanlı, dış çapı 350 mm olmaktadır.



PETRİ KUTUSU (CAM)

MODEL: UTGG-2275,UTGG-2280

Laboratuvar isteğine göre adetlerde değişiklik yapılabilir.

Isıya dayanıklı camdan, ters kalıplama yöntemi kullanılarak üretilmiştir.

Gövde ve kapak hava kabarcığı içermemeli, kutu ve kapak kenarları alev ile körletilmiş olmaktadır (kırılma riskini azaltmalı ve güvenli kullanım imkanı sağlamaktadır).

Kapak gövde üzerine tam uyumlu olarak oturmalı ve düz olan taban yapısı eşit madde yayılımını ve uniform hücre büyümesine olanak sağlamaktadır.

Petri kutusu çeşitli ebatlarda (100x20 mm, 120x20 mm) verilmektedir.



Ürün Kodu

GENEL SARF MALZEMELER

NUMUNE KUTUSU

MODEL: UTGH-1400

Laboratuvar isteğine göre adetlerde değişiklik yapılabilir.
Numune kutuları alüminyum gövde ve kapalıdır.
Numune kutuları \varnothing :120 mm x h:100 mm ölçülerinde verilmektedir.



ÖZGÜL AĞIRLIK PİKNOMETRESİ (GAY LUSSAC TİPİ)

MODEL: UTGG-1505, UTGG-1510

Laboratuvar isteğine göre adetlerde değişiklik yapılabilir.
Özgül ağırlık piknometresi ısıya ve kimyasallara dayanıklı borsilikattan camdan üretilmiştir.
Özgül ağırlık piknometresi Gay Lussac Tipi olmaktadır.
Kapiler kapağı ile birlikte verilmektedir.
Özgül ağırlık piknometresi çeşitli hacimlerde (50, 100 ml) verilmektedir.



NUMUNE KUTUSU (TFOT-İNCE FİLM ETÜVÜ DENEYİ İÇİN)

MODEL: UTGH-1399

Laboratuvar isteğine göre adetlerde değişiklik yapılabilir.
Alüminyum numune kutuları \varnothing :140 mm x h:9.5 mm ölçülerinde verilmektedir.



Ürün Kodu

GENEL SARF MALZEMELER

CAM PİPET- DERECELİ- TAKSİMATLI

MODEL: UTGG-2300, UTGG-2305,UTGG-2310,UTEST ,UTGG-2315

Laboratuvar isteğine göre adetlerde değişiklik yapılabilmektedir.

Cam pipetler derecelidir.

Kalibrasyonları yapılmıştır.

Dayanıklı camdan imal edilmiştir.

Pipet uçları, teorik akış hızını garanti eden yapısal forma sahiptir.

Pipetler sınıflandırmayı ve çalışmayı kolaylaştıran renkli ağız baskılarına sahiptir.

Cam pipet çeşitli hacimlerde (5, 10, 25, 50 ml) verilmektedir.



PASTÖR PİPET

MODEL: UTGG-2350

Laboratuvar isteğine göre adetlerde değişiklik yapılabilmektedir.

Plastikten imal edilmiştir.

Pipetler 3 ml kapasitelidir.



PİPET POMPASI MAKARALI PUAR

MODEL: UTGG-2355,UTGG-2355,UTGG-2355

Laboratuvar isteğine göre adetlerde değişiklik yapılabilmektedir.

Pipet pompaları farklı kapasiteli (10, 25 ve 50 ml hacim aralığındaki pipetlere uyumlu) olarak verilmektedir

